

- en** Instructions for use
- ru** Инструкция по применению
- de** Gebrauchsanleitung
- pl** Instrukcja obsługi
- fr** Mode d'emploi
- ro** Instrucțiuni de utilizare
- nl** Gebruiksaanwijzing
- sv** Bruksanvisning
- es** Instrucciones de uso
- el** Οδηγίες χρήσης
- it** Istruzioni per l'uso
- pt** Instruções de uso

03.0:2020-09
72486

Manufacturer
SHOFU INC.
11 Kamitakamatsu-cho, Fukuine,
Higashiyama-ku, Kyoto 605-0983, Japan
www.shofu.com

SHOFU DENTAL CORPORATION
1225 Stone Drive, San Marcos,
California 92078-4059, USA

SHOFU DENTAL ASIA-PACIFIC PTE.LTD.
10 Science Park Road, #03-12,
The Alpha, Science Park II, Singapore 117684

EC REP
SHOFU DENTAL GmbH
An der Pönt 70, 40885 Ratingen, Germany

fr Céramique sur métal A LIRE ATTENTIVEMENT AVANT USAGE

DESCRIPTION
VINTAGE PRO est un système céramique pour restaurations sur armatures en métaux non précieux, semi-précieux et précieux (y compris les alliages à base palladium) dont le CET se situe entre 13,5 et 14,8 x 10⁻⁶ K⁻¹. VINTAGE PRO convient également aux armatures métalliques réalisées par CAD/CAM ou électroformage/frilage. Le teintier reprend les teintes du VITA® classique, additionné d'une variété d'effets, afin d'offrir une palette des plus complètes.

INDICATIONS
Céramique pour restaurations sur armature métallique

- PRECAUTIONS ET AVERTISSEMENTS**
- En cas d'inflammation ou de réaction allergique, l'opérateur devra cesser toute manipulation du produit et consulter un médecin.
 - Éviter le contact avec la peau ou les yeux. En cas de contact oculaire accidentel rincer copieusement les yeux à l'eau et consulter un médecin.
 - Utiliser une aspiration locale, un masque de protection, etc. lors du grattage et du polissage pour éviter toute influence néfaste des poussières sur l'organisme.
 - Porter des lunettes de protection, etc. lors du grattage et du polissage pour éviter tout dommage oculaire.
 - Refermer soigneusement les flacons après utilisation.
 - Respecter le mode d'emploi de chaque matériau, instrument ou équipement utilisé en association avec ce produit.
 - Ne pas utiliser ce produit à un autre usage que celui spécifié dans le présent mode d'emploi.
 - Utiliser le produit avant la date d'expiration indiquée sur l'étiquette et l'emballage. (Exemple ↗ AAAA-MM-JJ → Année-Mois-Jour de la date d'expiration)
 - L'utilisation de ce produit est exclusivement réservée aux professionnels dentaires.

- MODE D'EMPLOI**
Se référer au manuel d'utilisation détaillé.
- Utiliser VINTAGE PRO avec des alliages présentant un coefficient d'expansion thermique entre 13,5 et 14,8 x 10⁻⁶ K⁻¹.
 - Les conditions de cuisson peuvent varier selon les fours et les voltages de courant. Il est essentiel de procéder à des tests préalables avant production.
 - Appliquer la première couche d'opaque (BASE) en fine couche et cuire.
 - La seconde couche d'opaque doit s'appliquer uniformément et posséder assez d'épaisseur pour masquer la teinte de l'armature.
 - Bien mélanger les pâtes opaques avec une spatule plastique avant utilisation.
 - Les opaques doivent impérativement être mélangés avec les liquides dédiés VINTAGE PRO opaque. Ne jamais se servir d'autre liquide de mélange VINTAGE.
 - En cas d'application généreuse d'opaque, prévoir d'allonger le temps de séchage à l'entrée du four et d'augmenter la durée de préchauffage afin d'éliminer complètement les éléments liquides.
 - Sélectionner les poudres en se basant sur le tableau des combinaisons et procéder au montage de la restauration.
 - La dentine se monte jusqu'à la forme anatomique finale de la dent afin de faciliter la mise en place de la couche d'émail avec précision.
 - Lorsque le montage céramique est important, prévoir un temps de séchage plus long à l'entrée du four afin d'éviter une possible explosion de la céramique due à un reste d'éléments liquides.
 - La poudre émail doit être montée légèrement surdimensionnée en fonction du retrait à la cuisson.
 - Si certaines zones sèches demandent un complément de montage, les humidifier à l'eau avec un pinceau.
 - Utiliser de l'eau distillée ou le liquide VINTAGE MARGIN HARDENING LIQUID pour les céramiques Margin.
 - Utiliser de l'eau distillée ou le liquide VINTAGE CPM MODELLING LIQUID pour les céramiques ADD-ON, ADD-ON B et ADD-ON T. Ne jamais utiliser les liquides VINTAGE MIXING LIQUID ou MIXING LIQUID HC pour ces poudres car ils affectent la teinte des restaurations.

STOCKAGE
Conserver à température ambiante (1-30 °C). Éviter la lumière solaire directe.

* VITA est une marque déposée de VITA Zahnfabrik H. Rauter GmbH & Co.KG, Bad Säckingen, Germany

en Metalbond Porcelain READ CAREFULLY BEFORE USE

PRODUCT DESCRIPTIONS
VINTAGE PRO is a metal bond porcelain system indicated for veneering of precious, semi-precious and non-precious alloys as well as palladium-based alloys with a CTE range of 13.5 to 14.8 x 10⁻⁶ K⁻¹. VINTAGE PRO is also suitable for metal frameworks made with CAD/CAM and electroforming/sintering. The shade system includes VITA® classical shades with a variety of effect shades to reproduce a wide range of shade.

INDICATIONS FOR USE
Build-up porcelain for fabrication of metal bonded ceramic restorations

- PRECAUTIONS AND WARNINGS**
- If any inflammation or other allergic reactions occur on the operator while using this product, immediately discontinue use and seek medical advice.
 - Avoid contact with skin or eyes. In case of accidental contact with eyes, immediately flush the eyes with plenty of water and seek medical advice.
 - Use local dust extractor or mask etc, while grinding or polishing this product to avoid harmful influence of dust on the human body.
 - Wear protective glasses etc, while grinding or polishing this product to avoid damage to eyes.
 - Tightly close the bottle cap after each use.
 - Follow the instructions for use of each dental material, instrument or equipment to be used in conjunction with this product.
 - Do not use this product for any purposes other than specifically outlined in these instructions for use.
 - Use this product within the expiration date indicated on the package and container. (Example ↗ YYYY-MM-DD → Year-Month-Date of the expiration date)
 - This product is intended for use by dental professionals only.

- DIRECTIONS FOR USE**
Refer to the separate user's manual or detailed instructions for use.
- Use VINTAGE PRO in conjunction with alloys having coefficient of thermal expansion of 13.5 to 14.8 x 10⁻⁶ K⁻¹.
 - The firing conditions may vary due to the different designs and operating voltages of the porcelain furnaces. It is essential to carry out test firings before using the porcelain for actual restorations.
 - Apply the first Opaque layer (BASE) in a thin layer and fire.
 - The second layer of Opaque must be applied evenly in a sufficient thickness to mask the color of the underlying metal coping.
 - Mix Opaque pastes sufficiently well with a plastic spatula before use.
 - Opaque porcelains must be mixed with dedicated VINTAGE PRO opaque mixing liquids only. Do not mix with other VINTAGE mixing liquids.
 - When Opaque porcelain is applied generously, set longer drying time at the furnace entrance and preheating time in order to burn the liquid components thoroughly.
 - Select the powders based on the combination chart and build up the restoration.
 - The Body build-up should be done to the final anatomical shape of the tooth in order to ensure the exact dimension for the Enamel porcelain.
 - When large amount of porcelain is built up, set longer drying time at the furnace entrance in order to avoid explosion of the porcelain from the inside resulting from remaining liquid components.
 - Enamel porcelain should be built up slightly oversized in consideration of firing shrinkage.
 - When the area requiring an additional build-up is dry, wet the area with water by using a brush.
 - Use distilled water or VINTAGE MARGIN HARDENING LIQUID for Margin porcelains.
 - Use distilled water or VINTAGE CPM MODELLING LIQUID for ADD-ON porcelains: ADD-ON B and ADD-ON T. Do not use VINTAGE MIXING LIQUID or MIXING LIQUID HC for these porcelains since they affect the shade of the restoration.

STORAGE
Store at room temperature (1-30 °C/34-86 °F). Avoid direct sunlight.

CAUTION: US Federal law restricts this device to sale by or on the order of a dental professional.
Location of the symbols glossary: https://www.shofu.com/en/symbols_glossary/
* VITA is a registered trademark of VITA Zahnfabrik H. Rauter GmbH & Co.KG, Bad Säckingen, Germany

de Metallkeramik VOR GEBRAUCH SORGFÄLTIG DURCHLESEN

PRODUKTBESCHREIBUNG
VINTAGE PRO ist ein Metallkeramiksystem zur Verblendung von Edelmetall-, Halbedelmetall- und Nichtedelmetall-Legierungen sowie palladiumbasierten Legierungen mit einem WAK-Bereich von 13,5 bis 14,8 x 10⁻⁶ K⁻¹. VINTAGE PRO eignet sich auch für mit CAD/CAM und Galvanotechnik/Sintern hergestellte Metallgerüste. Das Farbsystem umfasst VITA® Classical Farben und eine Reihe von Effektfarben zur Reproduktion eines breiten Farbspektrums.

INDIKATIONEN
Verblendkeramik zur Herstellung metallkeramischer Restaurationen

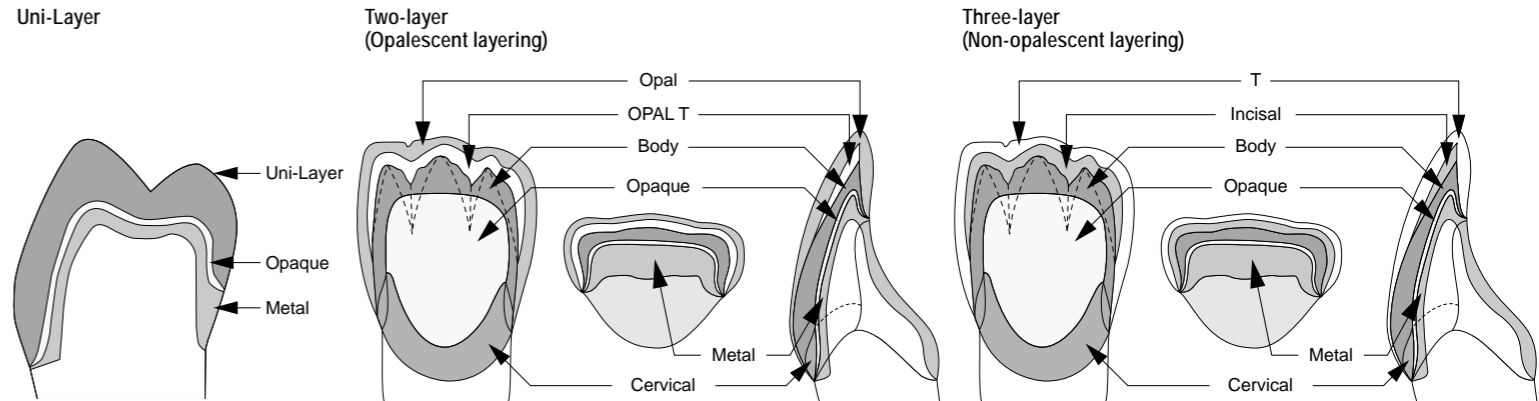
- VORSICHTSMASSNAHMEN UND WARNHINWEISE**
- Falls beim Anwender dieses Produkts Entzündungen oder andere allergische Reaktionen auftreten, sofort den Gebrauch einstellen und ärztlichen Rat einholen.
 - Kontakt mit Haut oder Augen vermeiden. Bei versehentlichem Augenkontakt die Augen sofort mit reichlich Wasser spülen und ärztlichen Rat einholen.
 - Zum Schutz vor gesundheitsschädlichen Stäuben beim Beschleifen oder Polieren des Produkts lokale Staubabsaugung, Staubmaske o.Ä. verwenden.
 - Zur Vermeidung von Augenschäden beim Beschleifen oder Polieren des Produkts eine Schutzbrille o.Ä. tragen.
 - Den Behälter nach jedem Gebrauch wieder fest verschließen.
 - Bei allen zusammen mit dem Produkt verwendeten dentalen Materialien, Instrumenten oder Geräten die Gebrauchsanleitung beachten.
 - Das Produkt ausschließlich für die in diesem Beipackzettel genannten Indikationen verwenden.
 - Das Produkt nur bis zu dem auf Packung und Behälter angegebenen Verfallsdatum benutzen. (Beispiel ↗ JJJJ-MM-TT → Jahr-Monat-Tag des Verfallsdatums)
 - Das Produkt ist nur für den dentalen Gebrauch vorgesehen.

- GEBRAUCHSANLEITUNG**
Bitte separates Anwenderhandbuch oder detaillierte Verarbeitungsanleitung beachten.
- VINTAGE PRO bei Legierungen mit einem Wärmeausdehnungskoeffizienten von 13,5 bis 14,8 x 10⁻⁶ K⁻¹ verwenden.
 - Die Brennbedingungen können je nach Typ und Betriebsspannung des Keramikofens variieren. Vor der definitiven Anwendung der Keramik sollten unbedingt Testbrände durchgeführt werden.
 - Die erste Schicht Opaker (BASE) dünn auftragen und brennen.
 - Die zweite Schicht Opaker muss gleichmäßig in einer zur Abdeckung der Farbe des Metallgerüsts ausreichenden Stärke aufgetragen werden.
 - Die Opaker-Pasten vor Gebrauch mit einem Kunststoffspatel gut durchmischen.
 - Die Opaker-Massen dürfen nur mit den zugehörigen VINTAGE PRO Opaque Anmischflüssigkeiten gemischt werden. Keine anderen VINTAGE Anmischflüssigkeiten verwenden.
 - Beim Auftrag größerer Mengen Opaker eine längere Trockenzeit an der Ofenöffnung und eine längere Vorwärmzeit wählen, um die flüssigen Komponenten gründlich zu trocknen.
 - Die Pulver gemäß der Kombinationstabelle und dem Restaurationsaufbau wählen.
 - Der Aufbau der Body-Massen sollte entsprechend der definitiven anatomischen Zahnform erfolgen, um die korrekte Dimension für die Enamel-Massen sicherzustellen.
 - Beim Aufbau größerer Mengen eine längere Trockenzeit an der Ofenöffnung wählen, um eine Explosion der Keramik von innen wegen verbliebener flüssiger Komponenten zu vermeiden.
 - Die Enamel-Massen sollten zum Ausgleich des Brennschwunds leicht überdimensioniert aufgetragen werden.
 - Trockene Flächen, die einen zusätzlichen Materialauftrag benötigen, mit Wasser bepinseln.
 - Für Margin-Massen destilliertes Wasser oder VINTAGE MARGIN HARDENING LIQUID verwenden.
 - Für ADD-ON Massen, ADD-ON B und ADD-ON T, destilliertes Wasser oder VINTAGE CPM MODELLING LIQUID verwenden. Kein VINTAGE MIXING LIQUID oder MIXING LIQUID HC verwenden, da dies die Farbe der Restauration ändert.

LAGERUNG
Bei Zimmertemperatur (1-30 °C) lagern. Vor direkter Sonneneinstrahlung schützen.

* VITA ist eine eingetragene Marke der VITA Zahnfabrik H. Rauter GmbH & Co.KG, Bad Säckingen, Deutschland.

1. LAYERING DIAGRAMS



2. SHADE SHART BASIC SHADES

Shade	A1	A2	A3	A3.5	A4	B1	B2	B3	B4	C1	C2	C3	C4	D2	D3	D4
Base Opaque	BASE															
Shade Opaque	A1O	A2O	A3O	A3.5O	A4O	B1O	B2O	B3O	B4O	C1O	C2O	C3O	C4O	D2O	D3O	D4O
Cervical	-	-	A3B:2 AC:1	A3.5B:1 AC:1	A4B:1 AC:1	-	-	B3B:1 BC:1	BC	-	C2B:2 CC:1	C3B:1 CC:1	CC	D2B:1 DC:1	D3B:1 DC:1	BC:1 DC:2
Margin	A1M	A2M	A3M	A3.5M	A4M	NM:1 B2M:1	B2M	B2M:1 B4M:1	B4M	NM:1 C2M:1	C2M	C2M:1 C4M:1	C4M	NM:1 D3M:1	D3M	D3M:1 B4M:1
Body	A1B	A2B	A3B	A3.5B	A4B	B1B	B2B	B3B	B4B	C1B	C2B	C3B	C4B	D2B	D3B	D4B
Opaque Dentin	OD-A1	OD-A2	OD-A3	OD-A3.5	OD-A4	OD-B1	OD-B2	OD-B3	OD-B4	OD-C1	OD-C2	OD-C3	OD-C4	OD-D2	OD-D3	OD-D4
Opal	OPAL57	OPAL58	OPAL59	OPAL59	OPAL60	OPAL57	OPAL58	OPAL59	OPAL60	OPAL58	OPAL58	OPAL59	OPAL60	OPAL58	OPAL59	OPAL60
Incisal	58	58	59	59	60	57	58	59	60	58	58	59	60	58	59	60
Enamel Effect	T															

WHITENING SHADES

Shade	W0	W1	W2	W3
Base Opaque	BASE			
Shade Opaque	W0O	W1O	W2O	W3O
Cervical	-	-	-	-
Margin	W0M	W0M:2 NM:1	W0M:1 NM:2	NM
Body	W0B	W1B	W2B	W3B
Opaque Dentin	OD-W0	OD-W0:2 OD-N:1	OD-W0:1 OD-N:2	OD-N
Opal	OPAL55	OPAL56	OPAL56:2 OPAL57:1	OPAL56:1 OPAL57:2

MARGIN

	0	1	2	3	3.5	4
A	-	A1M	A2M	A3M	A3.5M	A4M
B	-	NM:1 B2M:1	B2M	B2M:1 B4M:1	-	B4M
C	-	NM:1 C2M:1	C2M	C2M:1 C4M:1	-	C4M
D	-	-	NM:1 D3M:1	D3M	-	B4M:1 D3M:1
W	W0M	W0M:2 NM:1	W0M:1 NM:2	NM	-	-

3. FIRING SCHEDULE

	Drying temp.	Drying time	Pre-heating time	Vacuum-start temp.	Increasing temp.	Final temp.	Vacuum-end temp.	Hold time
Base opaque powder	500°C	5 min.	1 min.	500°C	60°C/min.	960°C	960°C	1 min.
Shade opaque powder	500°C	5 min.	1 min.	500°C	60°C/min.	950°C	950°C	1 min.
Base opaque paste	500°C	5 min.	1 min.	500°C	60°C/min.	960°C	960°C	1 min.
Shade opaque paste	500°C	5 min.	1 min.	500°C	60°C/min.	950°C	950°C	1 min.
1. Margin	650°C	5 min.	1 min.	650°C	50°C/min.	940°C	940°C	0.5 min.
2. Margin	650°C	5 min.	1 min.	650°C	50°C/min.	930°C	930°C	0.5 min.
1. Cervical, Body, Opaque Dentin, Opal, Incisal, Opal Effect, Enamel Effect, Uni-Layer, Color Effect	650°C	5 min.	2 min.	650°C	50°C/min.	910°C	910°C	0.5 min.
2. Cervical, Body, Opaque Dentin, Opal, Incisal, Opal Effect, Enamel Effect, Uni-Layer, Color Effect	650°C	5 min.	2 min.	650°C	50°C/min.	900°C	900°C	0.5 min.
VINTAGE Art Glaze	600°C	5 min.	2 min.	-	60°C/min.	870°C	-	-
Gum	650°C	7 min.	2 min.	650°C	50°C/min.	900°C	900°C	0.5 min.
Gum – Glaze	650°C	5 min.	2 min.	-	60°C/min.	900°C	-	0.5 min.
Correction	650°C	5 min.	1 min.	650°C	60°C/min.	870°C	870°C	0.5 min.
Correction - Glaze	650°C	5 min.	2 min.	-	60°C/min.	870°C	-	0.5 min.

4. PHYSICAL PROPERTIES

	Type of firing	Coefficient of thermal expansion (25 - 500 °C)	Glass transition point
Base Opaque	2 nd firing	11.5 x 10 ⁻⁶ K ⁻¹	598°C
	4 th firing		
Shade Opaque	2 nd firing	12.4 x 10 ⁻⁶ K ⁻¹	594°C
	4 th firing		
Margin	2 nd firing	13.0 x 10 ⁻⁶ K ⁻¹	594°C
	4 th firing		
Cervical, Body, Opaque Dentin, Opal, Incisal, Opal Effect, Enamel Effect, Uni-Layer, Color Effect, Gum	2 nd firing	13.0 x 10 ⁻⁶ K ⁻¹	580°C
	4 th firing		
Correction	2 nd firing	11.0 x 10 ⁻⁶ K ⁻¹	585°C
	4 th firing		

nl Metaal bonding porselein

PRODUCTOMSCHRIJVING

VINTAGE PRO is een aan metaal hechtend porseleinsysteem, geïncideerd voor veneers op edele, half-edele of niet-edele legeringen, alsook op legeringen op basis van palladium met een CTE range van 13,5 - 14,8 x 10⁻⁶ K⁻¹. VINTAGE PRO is ook geschikt voor metalen frames gemaakt met CAD/CAM en electroformeren/sinteren. Het kleursysteem omvat de klassieke VITA®-kleuren met een verscheidenheid aan effecttinten om een breed scala van kleuren te kunnen reproduceren.

INDICIATIES

Opbouwporselein voor het vervaardigen van aan metaal gebonden keramische restauraties

VOORZORGSMAATREGELEN EN WAARSCHUWINGEN

- Bij een ontstekng of een andere allergische reactie bij de gebruiker tijdens het gebruik van dit product moet men onmiddellijk stoppen met het gebruik en een arts raadplegen.
- Vermijd contact met de huid of ogen. In geval van accidenteel contact met de ogen deze onmiddellijk met veel water spoelen en medisch advies inwinnen.
- Gebruik tijdens het beslijpen of polijsten van dit product lokale stofafzuiging of een masker of dergelijke om schadelijke invloed van stof op het menselijk lichaam te voorkomen.
- Draag een beschermende bril of dergelijke tijdens het beslijpen en polijsten van dit product om oogletsel te voorkomen.
- Sluit de fles stevig na elk gebruik.
- Volg de gebruiksaanwijzing van elk dentaal materiaal, instrument of apparaat die in samenhang met dit product worden gebruikt.
- Gebruik dit product niet voor andere doeleinden dan specifiek in deze gebruiksaanwijzing beschreven.
- Gebruik dit product voor de vervaldatum vermeld op de verpakking en container.
- Voorbeeld → JJJJ-MM-DD → Jaar-Maand-Dag van de uiterste gebruiksdatum)
- Dit product is uitsluitend bedoeld voor gebruik door handheekkundige professionals.

GBRUIKSAANWIJZING

Raadpleeg het separate manual of de gedetailleerde gebruiksaanwijzingen.

- Gebruik VINTAGE PRO tezamen met legeringen met een thermische uitzettingscoëfficiënt van 13,5 - 14,8 x 10⁻⁶ K⁻¹.
- De brandcondities kunnen variëren afhankelijk van de verschillende ontwerpen en operationele voltages van de porseleinvovens. Het is essentieel een proef uit te voeren alvorens het porselein voor restauraties te gebruiken.
- Breng de eerste Opaque laag (BASE) in een dunne laag aan en brand.**
- De tweede laag Opaque moet gelijkmatig in een voldoende dikke worden toegepast om de kleur van het onderliggende metaal te maskeren.
- Meng voor gebruik de Opaque pasta voldoende goed met een plastic spatel.
- Opaque porselein moet alleen worden gemengd met daarvoor bestemde VINTAGE PRO opaque vloeistoffen. Meng niet met andere VINTAGE vloeistoffen.
- Stel wanneer Opaque porselein rof wordt toegepast een langere droogtijd en opwarmtijd in de oven in om de vloeibare componenten goed te branden.**
- Selecteer de poeders op basis van de combinatiekaart en bouw de restauratie op.
- Het opbouwen van de body moet worden gedaan naar de uilleidende anagomische vorm van het element teneinde de exacte afmeting van het glazuur porselein te waarborgen.
- Stel wanneer een grote hoeveelheid porselein is geapliceerd een langere droogtijd van de oven in om explosie van het porselein van binnenuit als gevolg van 'niet zamevrije' vloeistofcomponenten te voorkomen.
- Glazuur porselein moet worden opgebouwd met een geringe overmaat vanwege de krimp door het branden.
- Wanneer het gebied voor een extra opbouw droog is, bevochtig het dan met behulp van een penseeltje met water.
- Gebruik gedestilleerd water of VINTAGE MARGIN HARDENING LIQUID voor Margin porselein.
- Gebruik gedestilleerd water of VINTAGE CPM MODELLING vloeistof voor ADD-ON massa's. ADD-ON B en ADD-ON T.
- Gebruik geen VINTAGE MIXING LIQUID of MIXING LIQUID HC voor dit porselein, omdat ze invloed hebben op de kleur van de restauratie.

OPSLAG

Bewaar op kamertemperatuur (1-30 °C). Vermijd direct zonlicht.

* VITA is een geregistreerd handelsmerk van VITA Zahnfabrik H. Rauter GmbH & Co.KG, Bad Säckingen, Duitsland

es Sistema de metal-cerámica

DESCRIPCIÓN DEL PRODUCTO

VINTAGE PRO es un sistema de porcelana para unión a metal indicado para recubrir aleaciones preciosas, semipreciosas y no preciosas así como aleaciones basadas en paladio con un rango CTE de 13,5 a 14,8 x 10⁻⁶ K⁻¹. VINTAGE PRO también se puede usar con las estructuras metálicas realizadas con CAD/CAM y electro-formado/sinterizado. El sistema de colores incluye los colores clásicos VITA® con una variedad de colores para efectos para reproducir un abanico amplio de colores.

INDICACIONES DE USO

Porcelana para la fabricación de restauraciones de metal porcelana adheridas

PRECAUCIONES Y AVISOS

- Si apareciera cualquier inflamación u otra reacción alérgica en el operador mientras se usa este producto, parar de usarlo inmediatamente y buscar ayuda médica.
- Evitar el contacto con la piel o los ojos. En caso de contacto accidental con los ojos, lavar inmediatamente con gran cantidad de agua y buscar ayuda médica.
- Usar extractor de polvo o mascarilla, etc. mientras se modela o pule este producto para evitar daños del polvo en el cuerpo.
- Utilizar gafas protectoras, etc. mientras se modela o pule este producto para evitar daños en los ojos
- Cerrar firmemente el tapón de la botella después de cada uso.
- Seguir las instrucciones de cada material dental, instrumento o equipamiento que se use junto a este producto.
- No usar este producto para cualquier otro propósito que no esté descrito en estas instrucciones de uso.
- Usar este producto antes de la fecha de caducidad que aparece en el paquete y embalaje. (Ejemplo → AAAA-MM-DD → Año-Mes-Día de la fecha de caducidad)
- Este producto está fabricado solo para uso de profesionales dentales.

INSTRUCCIONES DE USO

Referirse al manual del usuario que viene aparte o a las instrucciones de uso detalladas.

- Usar VINTAGE PRO junto a aleaciones con coeficiente de expansión térmica de 13,5 a 14,8 x 10⁻⁶ K⁻¹.
- Las condiciones de horneado pueden variar debido a los diferentes diseños y voltajes de funcionamiento de los hornos de porcelana. Es esencial realizar controles de horneado antes de usar la porcelana para las restauraciones.
- Aplicar la primera capa de opaque (BASE) con una capa fina y hornear.
- La segunda capa de opaque se debe aplicar uniformemente con un grosor suficiente para enmascarar el color del casquillo metálico.
- Mezclar las pastas de opaque perfectamente bien con una espátula de plástico antes de usarlo.
- Las porcelanas opaque deben mezclarse con los líquidos de mezcla VINTAGE PRO opaque. No mezclar con otros líquidos de mezcla VINTAGE.
- Cuando se aplica la porcelana opaque generosamente, seleccionar un tiempo de secado y un tiempo de pre-calentamiento mayores para calentar completamente los componentes líquidos.
- Seleccionar los polvos basándose en la ficha de combinación y reconstruir la restauración.
- La reconstrucción de dentina debe hacerse con la forma anatómica final del diente para asegurar la dimensión exacta para la porcelana de esmalte.
- Cuando una gran cantidad de porcelana es reconstruida, seleccionar un tiempo de secado mas largo para evitar la explosión de la porcelana desde el interior debido a que quedan componentes líquidos.
- La porcelana de esmalte debe reconstruirse ligeramente sobredimensionada ya que encoge en el horneado.
- Cuando la zona que necesita una reconstrucción adicional está seca, humedecer la zona con un cepillo.
- Usar agua deslilada o VINTAGE MARGIN HARDENING LIQUID para las porcelanas de margen.
- Usar agua deslilada o VINTAGE CPM MODELLING LIQUID para porcelanas ADD-ON; ADD-ON B y ADD-ON T. No usar VINTAGE MIXING LIQUID o MIXING LIQUID HC para estas porcelanas ya que afectan el color de la restauración.

ALMACENAJE

Almacenar a temperatura ambiente (1-30 °C). Evitar la luz directa del sol.

* VITA es una marca registrada de VITA Zahnfabrik H. Rauter GmbH & Co.KG, Bad Säckingen, Alemania

it Sistema metaloceramico

LEGGERE ATTENTAMENTE PRIMA DELL'USO

DESCRIZIONE DEL PRODOTTO

VINTAGE PRO è un sistema metaloceramico per il rivestimento estetico di leghe preziose, semi-preziose, non preziose e di leghe palladiate con un CET compreso tra 13,5 e 14,8 x 10⁻⁶ K⁻¹. VINTAGE PRO è anche indicato per strutture in metallo realizzate con CAD/CAM e tecnica galvanica/sinterizzazione. Il sistema di colori comprende i colori VITA® Classical ed una serie di colori effetto per riprodurre un'ampia gamma cromatica.

INDICAZIONI

Ceramica da rivestimento per la realizzazione di restauri in metaloceramica

PRECAUCIONES E AVVERTENZE

- In caso di comparsa di infiammazioni o di altre reazioni allergiche nell'operatore, sospendere immediatamente l'uso del prodotto e consultare un medico.
- Evitare le contatto con la pelle o con gli occhi. In caso di contatto accidentale con gli occhi, risciacquare subito con abbondante acqua e consultare un medico.
- Utilizzare l'aspiratore o la mascherina durante la rifinitura o la lucidatura del prodotto per proteggersi dalle polveri nocive.
- Utilizzare occhiali di protezione durante la rifinitura o la lucidatura del prodotto per evitare danni agli occhi.
- Riscudere bene il contenitore dopo l'uso.
- Attenersi alle istruzioni d'uso di ogni materiale dentale, strumento o attrezzatura da utilizzare insieme a questo prodotto.

- Utilizzare il prodotto esclusivamente per le indicazioni riportate nelle presenti istruzioni d'uso.
- Usare il prodotto entro la data di scadenza indicata sulla confezione e sul contenitore. (Esempio → AAAA-MM-GG → Anno-Mese-Giorno della data di scadenza)
- Il prodotto è indicato solo per uso dentale.

ISTRUZIONI D'USO

Consultare il manuale separato o le istruzioni d'uso dettagliate.

- Usare VINTAGE PRO in combinazione con leghe con un CET compreso tra 13,5 e 14,8 x 10⁻⁶ K⁻¹.
- Le condizioni di cottura possono variare a seconda del modello e della tensione d'esercizio del forno per ceramica.
- È indispensabile eseguire cotture di prova prima di usare la ceramica per i restauri.
- Applicare il primo strato di opaco (BASE) molto sottile ed eseguire la cottura.
- Applicare uniformemente il secondo strato di opaco con uno spessore sufficiente a coprire il colore della sottostante struttura in metallo.
- Prima dell'uso miscelare bene gli opachi in pasta con una spatola in plastica.
- Miscelare gli opachi solo con i liquidi di miscelazione dedicati VINTAGE PRO. Non miscelare con altri liquidi di miscelazione VINTAGE.
- Se si applicano grandi quantità di opaco, aumentare il tempo di asciugatura fuori dal forno ed il tempo di preriscaldo in modo da bruciare completamente i componenti liquidi.
- Selezionare le polveri in base alla tabella delle combinazioni ed al tipo di restauro.
- Modellare le masse Body in base alla forma anatomica finale del dente per garantire l'esatta dimensione per le masse smalto.
- Se si modellano quantità maggiori, aumentare il tempo di asciugatura fuori dal forno in modo da evitare l'espansione della ceramica dall'interno a causa dei componenti liquidi residui.
- Applicare le masse smalto leggermente sovradimensionate per compensare la contrazione da cottura.
- Passare il pennello bagnato d'acqua sulle superfici asciutte, che richiedono un'aggiunta di materiale.
- Usare acqua distillata o VINTAGE MARGIN HARDENING LIQUID per le masse marginali.
- Usare acqua distillata o VINTAGE CPM MODELLING LIQUID per le masse ADD-ON, ADD-ON B e ADD-ON T.

Non usare VINTAGE MIXING LIQUID o MIXING LIQUID HC poiché modificano il colore del restauro.

CONSERVAZIONE

Conservare a temperatura ambiente (1-30 °C). Evitare l'esposizione alla luce diretta del sole.

* VITA è un marchio registrato da VITA Zahnfabrik H. Rauter GmbH & Co.KG, Bad Säckingen, Germania

ru Металлокерамика

ОПИСАНИЕ ПРОДУКТА

VINTAGE PRO представляет собой металлокерамическую систему для облицовки драгоценных, полудрагоценных и благородных сплавов, а также сплавов на основе палладия с КТР в диапазоне от 13,5 - 14,8 x 10⁻⁶ K⁻¹. VINTAGE PRO также подходит для металлических каркасов, выполненных по технологии CAD/CAM и тальваноластики/сinterизации. Система оттенков включает классические оттенки VITA® и множество специфических оттенков, что позволяет воспроизводить широкий цветовой спектр.

ПОКАЗАНИЯ К ПРИМЕНЕНИЮ

Моделируемая керамика для изготовления металлокерамических реставраций

ПРЕДУПРЕЖДЕНИЯ И МЕРЫ ПРЕДОСТОРОЖНОСТИ

- При возникновении воспаления или других аллергических реакций у врача при использовании данного продукта немедленно прекратите применение и обратитесь за медицинской помощью.
- Не допускайте попадания на кожу и в глаза. При случайном попадании в глаза немедленно промойте глаза большим количеством воды и обратитесь за медицинской помощью.
- Используйте локальный пылесос, маску и др. во время шлифовки и полировки продукта, чтобы исключить вредное воздействие пыли на человеческий организм.
- Во избежание повреждения глаз во время шлифовки и полировки используйте защитные перчатки и т.п.
- Плотно закрывайте колпачок флакона после каждого применения.
- Соблюдайте инструкции по применению к каждому стоматологическому материалу, инструменту или прибору, используемому с этим продуктом.
- Не используйте данный продукт для каких-либо иных целей, не указанных в данной инструкции.
- Используйте этот продукт до истечения срока годности, указанного на упаковке и контейнере. (Пример → ГГГГ-ММ-ДД → год-месяц-дней окончания срока годности)
- Данный продукт предназначен только для профессионального стоматологического применения.

УКАЗАНИЯ ПО ПРИМЕНЕНИЮ

- Обратитесь к отдельному руководству пользователя или подробной инструкции по применению.
- Используйте VINTAGE PRO со сплавами, имеющими коэффициент теплового расширения от 13,5 до 14,8 × 10⁻⁶ K⁻¹.
- Условия обжига могут различаться в зависимости от конструкции и рабочего напряжения печи для обжига. Обязательно выполните пробные обжиги, прежде чем использовать керамику для реальных реставраций.
- Нанесите первый слой опака (BASE) тонким слоем и обожгите.
- Второй слой опака должен наноситься равномерно и иметь достаточную толщину для маскировки цвета металлической основы коронки.
- Перед применением тщательно перемешайте опаковые пасты пластиковым шпательем.
- Опаковую керамику следует замешивать только со специальными жидкостями для замешивания VINTAGE PRO. Не смешивайте с другими жидкостями серии VINTAGE.
- Если опаковая керамика нанесена толстым слоем, увеличьте время сушки на входе печи и время прогрева, чтобы добиться тщательного сгорания жидких компонентов.
- Выберите порошковые компоненты согласно комбинационному графику и смоделируйте реставрацию.
- Необходимо смоделировать тело в соответствии с окончательной анатомической формой зуба, чтобы чтобы получить точные размеры для эмалевой керамики.
- При нанесении большого количества керамики увеличьте время сушки на входе печи во избежание разрыва керамики изнутри из-за оставшихся жидких компонентов.
- Эмалевую керамику следует наносить с небольшим излишком, учитывая усадку при обжиге.
- Если место, требующее дополнительного моделирования, сухое, смочите его водой при помощи щётки.
- Используйте дистиллированную воду или жидкость VINTAGE MARGIN HARDENING LIQUID для краевого фарфора.
- Используйте дистиллированную воду или жидкость VINTAGE CPM MODELLING LIQUID для керамики ADD-ON; ADD-ON B и ADD-ON T. Не используйте VINTAGE MIXING LIQUID и MIXING LIQUID HC для этой керамики, так как они изменяют оттенок реставрации.

ХРАНЕНИЕ

Хранить при комнатной температуре (1-30 °C). Беречь от прямого солнечного света.

* VITA является зарегистрированной торговой маркой компании VITA Zahnfabrik H. Rauter GmbH & Co. KG, Bad Säckingen (Германия).

pl Porcelana na podbudowy metalowe

NALEŻY DOKŁADNIE PRZECZYTAĆ PRZED UŻYCIEM

OPISY PRODUKTÓW

VINTAGE PRO jest systemem porcelany na podbudowy metalowe, wskazanym do lcowania stopów szlachetnych, półszlachetnych i nieszlachetnych oraz stopów na bazie palladu o zakresie współczynnika rozszerzalności cieplnej CTE od 13,5 do 14,8 x 10⁻⁶ K⁻¹. VINTAGE PRO można stosować również na podbudowy metalowe wykonane za pomocą CAD/CAM i kształtowania galvanicznego/spiekania. System odcieni obejmuje klasyczne odcienie VITA® z różnorodnymi odcieniami umożliwiającyimi otworzenie szerokiego wachlarza odcieni.

WSKAZANIA DO STOSOWANIA

Porcelana do wykonywania uzupełnień ceramicznych na podbudowie metalowej

ŚRODKI OSTROŻNOŚCI I OSTRZEŻENIA

- W przypadku wystąpienia stanu zapalnego lub innych reakcji alergicznych u użytkownika podczas stosowania niniejszego produktu należy niezwłocznie przerwać stosowanie i zasięgnąć porady lekarza.
- Unikać styczności ze skórą lub oczami. W przypadku nieumyślnego kontaktu z oczami przemyć je natychmiast dużą ilością wody i zasięgnąć porady lekarza.
- Należy stosować wyciąg lub maskę itp. podczas szlifowania lub polerowania tego produktu, aby uniknąć szkodliwego wpływu pyłu na zdrowie.
- Należy nosić okulary ochronne podczas szlifowania lub polerowania tego produktu, aby uniknąć uszkodzenia oczu.
- Szczelnie zamykać nasadkę butelki po każdym użyciu.
- Należy przestrzegać instrukcji użycia wszystkich materiałów stomatologicznych, instrumentów lub sprzętów, które są stosowane razem z niniejszym produktem.
- Nie stosować tego produktu do celów innych niż wyraźnie podane w niniejszej instrukcji użycia.
- Produkt ten należy zużyć przed upływem terminu ważności podanego na opakowania i pojemniku. (Przykład → RRRR-MM-DD → Rok-Miesiąc-Dzień terminu ważności)
- Niniejszy produkt jest przeznaczony do stosowania wyłącznie przez lekarzy stomatologów.

INSTRUKCJA STOSOWANIA

- Należy zapoznać się z oddzielnym podręcznikiem użytkownika lub szczegółową instrukcją użycia.
- VINTAGE PRO należy stosować w połączeniu ze stopami o współczynniku rozszerzalności cieplnej wynoszącym od 13,5 do 14,8 x 10⁻⁶ K⁻¹.
- Warunki wypalania mogą się różnić ze względu na różnice w konstrukcji uzupełnienia i napięcia roboczego pieców do wypalania porcelany. Konieczne jest przeprowadzenie testu wypalania przed zastosowaniem porcelany do stworzenia ostatecznego uzupełnienia.
- Nanieść cienką pierwszą warstwę opakera („BASE”) i wypalić.
- Drugą warstwę opakera należy nanieść równomiernie, o wystarczającej grubości, aby przykryć kolor metalowej

- podbudowy.
- Przed użyciem należy wystarczająco dobrze wymieszać opakera w pastach plastikową szpatułką.
- Porcelany opakowero wolno mieszać wyłącznie ze specjalnymi pyłami do mieszanía do opakera VINTAGE PRO. Nie mieszać z innymi pyłami do mieszanía VINTAGE.
- W przypadku, gdy porcelana opakowera została nałożona grubą warstwą, należy ustawić dłuższy czas wstępnego suszenia i czas podgrzewania w celu dokładnego wypalenia składników płynnych.
- Proszek należy wybierać na podstawie wykreśi kombinacji oraz wykonac odubowo.
- Obudowa warstwy „Body” powinna uwzględniać kołcowy anatomiczny kształt zębca w celu zapewnienia wystarczającej ilości miejsca dla porcelany szklinowej („Enamel”).
- Jeśli porcelana zostanie nałożona w grubej warstwie, należy ustawić dłuższy czas wstępnego suszenia w celu uniknięcia eksplozji porcelany od wewnątrz ze względu na pozostałe składniki płynne.
- Porcelana szklinowa powinna być nałożona nieco z nadmiarem, uwzględniając skurcz wypalania.
- Jeśli obszar wymagający dodatkowego nalożenia porcelany jest suchy, należy zwilżyć powierzchnię wodą za pomocą pędzelka.
- Do porcelany brzeżnej („Margin”) należy używać wody destylowanej lub płynu VINTAGE MARGIN HARDENING LIQUID.
- Do porcelany ADD-ON (ADD-ON B i ADD-ON T) należy używać wody destylowanej lub płynu VINTAGE CPM MODELLING LIQUID. Nie używać płynu VINTAGE MIXING LIQUID ani płynu MIXING LIQUID HC do tego rodzaju porcelany, ponieważ mają one wpływ na odcień uzupełnienia protetycznego.

PRZECHOWYWANIE

Przechowywać w temperaturze pokojowej (1-30 °C). Unikać bezpośredniego nasłonecznienia.

* VITA jest zastrzeżonym znakiem towarowym firmy VITA Zahnfabrik H. Rauter GmbH & Co.KG, Bad Säckingen, Niemcy

ro Porțelan cu adeziune la metal

DESCRIERILE PRODUSELOR

VINTAGE PRO este un sistem de porțelan cu adeziune la metal, indicat pentru fațetarea aliajelor prețioase, semiprețioase și neprețioase precum și a aliajelor pe bază de paladiu cu un interval al coeficienților de expansiune termică între 13,5 și 14,8 x 10⁻⁶ K⁻¹. VINTAGE PRO este de asemenea adecvat pentru schelele metalice confecționate prin CAD/CAM și electroformare/sinterizare. Sistemul de nuanțe include nuanțe VITA® clasice cu o varietate de nuanțe de efect pentru a reproduce un spectru larg de nuanțe.

INDICATII DE UTILIZARE

Porțelan pentru fabricarea restaurărilor ceramice cu adeziune la metal

PRECAUȚII ȘI AVERTIZĂRI

- Dacă utilizatorul prezintă orice semne de inflamație sau alte reacții alergice în timp ce utilizează produsul, întrerupeți imediat utilizarea produsului și solicitați asistență medicală.
- Evitați contactul cu pielea sau ochii. În cazul contactului accidental cu ochii, spălați-vă imediat ochii cu apă din abundență și solicitați asistență medicală.
- Utilizați aparatul local de extracție a prafului sau masca etc. în timp ce șlefuiți sau lustruiți acest produs, pentru a evita efectul nociv al prafului asupra organismului uman.
- Purtați ochelari de protecție etc. în timp ce șlefuiți sau lustruiți acest produs, pentru a evita leziunile oculare.
- Închideți bine capacul sticlei după fiecare utilizare.
- Respectați instrucțiunile de utilizare aferente fiecărui material, instrument sau echipament stomatologic ce urmează să fie folosit împreună cu acest produs.
- NU utilizați acest produs în alte scopuri decât cele menționate în mod specific în aceste instrucțiuni de utilizare.
- Utilizați acest produs înainte de data de expirare indicată pe ambalaj și pe container. (Exemplu → AAAA-LL-ZZ → Anul-Luna-Ziua a termenului de valabilitate)
- Acest produs este destinat utilizării numai de către profesioniștii în domeniul stomatologiei.

INSTRUCȚIUNI DE UTILIZARE

Consultați manualul separat al utilizatorului sau instrucțiunile de utilizare detaliate.

- Utilizați VINTAGE PRO împreună cu aliaje care au un coeficient de expansiune termică între 13,5 și 14,8 × 10⁻⁶ K⁻¹.
- Condițiile de ardere pot varia datorită diferențelor de design și tensiune electrică de operare ale cuptoarelor pentru porțelan. Este esențial să se efectueze teste de ardere înainte de utilizare porțelanului pentru restaurările propriu-zise.
- Aplicați primul strat de Opac (BASE) în strat subțire și ardeți.
- Al doilea strat de Opac trebuie aplicat uniform, de grosime suficientă pentru a masca culoarea structurii de metal subiacente.
- Înainte de utilizare, amestecați bine pastele de Opac cu o spatulă de plastic.
- Porțelanul Opac trebuie amestecat numai cu lichidele de amestecare VINTAGE PRO opac adecvate. Nu amestecați cu alte lichide de amestecare VINTAGE.
- Când porțelanul Opac este aplicat în strat mai gros, setați un timp de uscare mai îndelungat la intrarea în cuptor și un timp de preîncălzire mai îndelungat pentru a arde complet componentele lichidului.
- Selectați pudrele pe baza schemei de combinare și construiți restaurarea.
- Restaurarea dentinei trebuie efectuată la forma anatomică finală a dintelui pentru a asigura dimensiunea exactă pentru porțelanul de smalț.
- Când se aplică o cantitate mare de porțelan, setați un timp de uscare mai îndelungat la intrarea în cuptor pentru a evita explozia porțelanului din interior ca rezultat al componentelor de lichid rămase.
- Porțelanul de smalț trebuie aplicat în ușor etape, luând în considerare contracția care apare la ardere.
- Când zona care necesită o adăugare de material este uscată, umeziți zona cu apă utilizând o perie.
- Utilizați apă distilată sau VINTAGE MARGIN HARDENING LIQUID pentru porțelanurile marginale.
- Utilizați apă distilată sau VINTAGE CPM MODELLING LIQUID pentru porțelanurile ADD-ON B și ADD-ON T. Nu utilizați VINTAGE MIXING LIQUID sau MIXING LIQUID HC pentru aceste porțelanuri deoarece ele afectează nuanța restaurării.

DEPOZITARE

A se depozita la temperatura camerei (1-30 °C). Evitați lumina solară directă.

* VITA este o marcă înregistrată a firmei VITA Zahnfabrik H. Rauter GmbH & Co.KG, Bad Säckingen, Germania

sv Metallbundet porslin

LÅS NOGA FÖRE ANVÄNDNING

PRODUKTBESKRIVNINGAR

VINTAGE PRO är ett system för metallbundet porslin avsett för fasadpålåggnng på ädla, halvädla och oädla legeringar samt palladium-baserade legeringar med en CTE (värmvidtningskoefficient) mellan 13,5 till 14,8 x 10⁻⁶ K⁻¹. VINTAGE PRO är också lämpligt för metallselett som framställs med CAD/CAM och elektroformning/sintrng. Färgsystemet omfattar de klassiska nyanserna från VITA®, med ett urval av effektfärger för att återge ett mycket stort färgspektrum.

AVSEDD ANVÄNDNING

Uppbyggnadsporslin för framställning av tandersätningar av metallbunden keramik

FÖRSIKTIGHETSÅTGÄRDER OCH VARNINGAR

- Om någon inflammatorisk eller annan allergisk reaktion uppträder hos användaren under användning av den här produkten: Avbryt användningen omedelbart och rådgrö med läkare.
- Se till att produkten inte kommer i kontakt med ögon eller hud. I händelse av kontakt med ögonen: Spola ögonen omedelbart med rikligt med vatten och rådgrö med läkare.
- Använd lokalt dammsug eller skyddsmask och liknande vid slipning och polering av den här produkten, för att undvika skadlig påverkan av damm på kroppen.
- Bär skyddsglasögon vid slipning och polering av den här produkt, för att undvika skada på ögonen.
- Stäng flasklocket noga efter varje användning.
- Följ bruksanvisningen för alla dentala material, instrument och utrustningar som ska användas tillsammans med den här produkten.
- Använd inte produkten för andra ändamål än den avsedda användning som specificeras i den här bruksanvisningen.
- Använd produkten före det utgångsdatum som är angivet på förpackningen och behållaren. (T.ex → AAAA-MM-DD → år-månad-dag för utgångsdatumet)
- Produkten är endast avsedd för yrkesmässig användning inom tandvården.

BRUKSANVISNING

- Den separata bruksanvisningen eller detaljerade bruksanvisningen.
- Använd VINTAGE PRO tillsammans med legeringar som har en värmvidtningskoefficient på 13,5 till 14,8 x 10⁻⁶ K⁻¹.
- Bränningsmiljören kan variera på grund av olika uformningar och driftspänningar på keramugarna. Det är mycket viktigt att utföra brännningar innan porslinet används för de faktiska tandersättningarna.
- Applicera det första skiktet opak (BASE) i ett tunt skikt och bränn.
- Det andra skiktet opak måste appliceras jämnt och tillräckligt tjockt för att maskera färgen på den underliggande metallen.
- Blanda opak-pastorna noggrant och tillräckligt länge med en plastspatel före användningen.
- Opak-porslin får endast blandas med de avsedda VINTAGE PRO opak-blandningsvätskorna. Blanda dem aldrig med andra VINTAGE blandningsvätskor.
- När opak-porslin appliceras generöst ska längre torkningstid vid ugnspöppningen och längre förvarningstid ställas in, för att bränna ur vätskekomponenterna fullständigt.
- Välj pulver efter kombinationstabellen och bygg upp tandersättningen.
- Body-upbyggnaden ska göras till den slutliga anatomiska tandformen, för att säkerställa exakt dimension på Enamel-porslinet.
- När större mängder porslin läggs på ska längre torkningstider vid ugnspöppningen ställas in, för att undvika explosion av porslinet inifrån på grund av kvarstående vätskekomponenter.
- Enamel-porslinet ska läggas på lätt överdimensionerat med hänsyn till brännkrympningen.
- Om området som behöver ytterligare uppbyggnad är torrt, kan det våtas med vatten med hjälp av pensel.
- Använd destillerat vatten eller VINTAGE MARGIN HARDENING LIQUID för alla Margin-porslin.
- Använd destillerat vatten eller VINTAGE CPM MODELLING LIQUID för alla ADD-ON-porslin; ADD-ON B och ADD-ON T.

VINTAGE MIXING LIQUID eller MIXING LIQUID HC ska inte användas för de här porslinen, eftersom de påverkar tandersätningens färg.

FÖRVARING

Förvara vid rumstemperatur (1-30 °C). Får ej utsättas för direkt solljus.

* VITA är ett registrerat varumärke som tillhör VITA Zahnfabrik H. Rauter GmbH & Co.KG, Bad Säckingen, Tyskland

el Συγκολλητικό μετάλλου πορσελάνης

ΔΙΑΒΑΣΤΕ ΠΡΟΣΕΚΤΙΚΑ ΠΡΙΝ ΑΠΟ ΤΗ ΧΡΗΣΗ

ΠΕΡΙΓΡΑΦΗ ΠΡΟΪΟΝΤΟΣ

Το VINTAGE PRO είναι ένα σύστημα συγκόλλησης μετάλλου πορσελάνης για την κάλυψη πολύτιμων, ημι-πολύτιμων και βασικών κραμάτων όπως επίσης και παλαδιούσων κραμάτων συντελεστή θερμοικής διαστολής από 13,5 έως 14,8 x 10⁻⁶ K⁻¹. Το VINTAGE PRO είναι επίσης κατάλληλο για μεταλλικούς σκελετούς κατασκευασμένους με CAD/CAM και