

Technologie für dentale Perfektion – inspiriert von der Natur
Technology for dental perfection – inspired by nature



Kofferdam-Sets
Rubber dam sets

Klammersortimente, Klammerboards
Clamp Assortments, Clamp Boards

Sympatic Dam – Kofferdam aus
Naturlatex & latex-frei

Sympatic Dam – rubber dam
made of natural latex & free of latex

Kofferdam-Rahmen
Rubber dam frames

KKD®-Klammern:
„Standard“ & „triColor Antireflect“

KKD® Clamps:
„Standard“ & „triColor Antireflect“

Kofferdam-Zangen
Rubber dam forceps

Zubehör
Accessories

Neue Hallerklammer
nach Dr. Landenberger

New Haller Clamp acc.
to Dr. Landenberger

Sicher ist sicher: „Kofferdam“
Better safe than sorry: „Rubber Dam“

Gemeinsam für gesunde Zähne
Together for healthy teeth

Kofferdam-Sets | Rubber Dam Sets

KKD® Kofferdam Grundausrüstung Starter Kit – „triColor Antireflect“ ... alles was man braucht
 KKD® Rubber Dam Starter Kit – „triColor Antireflect“ ... everything you need



Set bestehend aus:

- Lochzange
- Klammerzange
- Sympatic Dam Premium blau/medium – 36 Blatt
- Metallrahmen für Erwachsene
- Lochschablone
- Servietten
- Kofferdam Gleitmittel
- Varioboard mit 8 KKD® „triColor Antireflect“ Klammern (Anterior: 9 – Prämolare: 0/2/2A – Molare: 7/12A/13A/14A)
- Kofferdam Leitfaden

Set including:

- punch
- clamp forceps
- Sympatic Dam Premium blue/medium – 36 sheets
- metal frame for adults
- template
- napkins
- rubber dam lubricant
- Varioboard with 8 KKD® „triColor Antireflect“ clamps (anterior: 9 – premolars: 0/2/2A – molars: 7/12A/13A/14A)
- instruction manual

REF 055945

KKD® ENDO-Kit – „triColor Antireflect“

NEU
NEW



Set bestehend aus/ Set including:

- Klammerzange „Antireflect“
- Sympatic Dam Premium schwarz/medium – 36 Blatt
- Metallrahmen für Erwachsene – schwarz
- Varioboard mit 8 KKD® „triColor Antireflect“ Klammern in schwarz (Anterior: 9 – Prämolare: 0/2/2A – Molare: 7/12A/13A/14A)
- clamp forceps „Antireflect“
- Sympatic Dam Premium black/medium – 36 sheets
- metal frame for adults – black
- Varioboard with 8 KKD® „triColor Antireflect“ clamps in black (anterior: 9 – premolars: 0/2/2A – molars: 7/12A/13A/14A)

REF 055975

Maximaler Kontrast!
Maximum contrast!



Klammersortimente | Clamp Assortments

KKD® „Standard“
Grundsoriment für den Einsteiger
Basic assortment for beginners



Basic-Standard-Set

Anterior: 9
Prämolare/ premolars: 0/2/2A
Molare/ molars: 7/12A/13A/14A
REF 52199S

KKD® „triColor Antireflect“
für CEREC-, Mikroskop- und Lupenverwender
for users of CEREC, microscopes and magnifiers



Basic-„triColor“-Set

Anterior: 9
Prämolare/ premolars: 0/2/2A
Molare/ molars: 7/12A/13A/14A
REF 02199S



Selection

Anterior: 9/212
Prämolare/ premolars: 0/1/2/2A
Molare/ molars: 3/7/8/8A/12A/13A/14/14A
REF 02198S



Kids

Prämolare/ premolars: 0/2/2A/W2
Molare/ molars: W3/3/8/14

REF 42199S



ENDO-Set

Anterior: 9
Prämolare/ premolars: 0/2/2A
Molare/ molars: 7/12A/13A/14A
REF 42197S

Alle Teile/
all parts:



3 bar
5 min



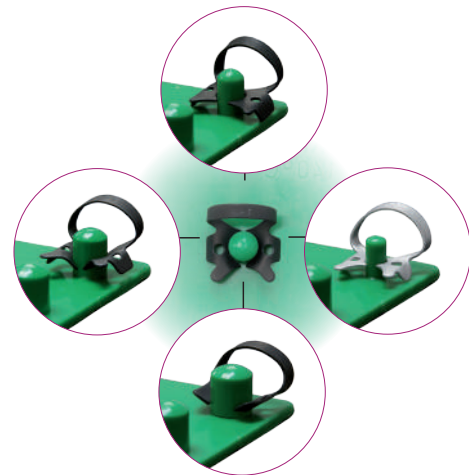
Klammerboards für Kofferdamklammern | Clamp Boards

KKD® Variboards

- Stabile Klammerboards aus Kunststoff in drei verschiedenen Größen
- zur zweckmäßigen und übersichtlichen Klammerablage
- variables SteckhülSENSystem zur individuellen Einteilung des Boards
- klammerschonendes Board-Design ohne Deformationsgefahr für die Klammer-Kontaktflächen
- sterilisierbar – auch mit Klammern – bis 140 °C
- einfache und hygienische (fingerkontaktfreie) Klammerabnahme
- for an appropriate, clear clamp storage
- individually convertible
- a new board design eliminating any risk of deformation for clamp contact points
- sterilisable – even with clamps – up to 140 °C
- easy, hygienic (finger contact-free) clamp removal

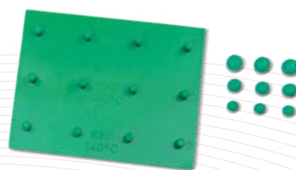


SteckhülSEN (6,5/8,0/
9,5 mm Ø) auf Anfrage
separat erhältlich.
Caps (6.5/8.0/9.5 mm Ø)
available separately on
request.



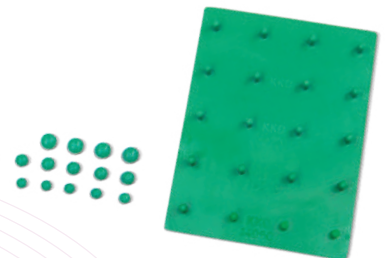
KKD® Variboard Typ 1
Für 8 Klammern – Maße: 110 x 55 mm
inkl. je 2 SteckhülSEN 6,5/8/9,5 mm Ø
For 8 clamps, dimensions: 110 x 55 mm
incl. ea. 2 caps 6.5/8/9.5 mm Ø

REF 05501



KKD® Variboard Typ 2
Für 12 Klammern – Maße: 110 x 85 mm
inkl. je 3 SteckhülSEN 6,5/8/9,5 mm Ø
For 12 clamps, dimensions: 110 x 85 mm
incl. ea. 3 caps 6.5/8/9.5 mm Ø

REF 05502



KKD® Variboard Typ 3
Für 20 Klammern – Maße: 140 x 110 mm
inkl. je 5 SteckhülSEN 6,5/8 mm Ø und
4 SteckhülSEN mit 9,5 mm Ø
For 20 clamps, dimensions: 140 x 110 mm
incl. ea. 5 caps 6.5/8 mm and 4 caps 9.5 mm Ø

REF 05503

Sympatic Dam – Kofferdam aus Naturlatex & latex-frei
 Sympatic Dam – rubber dam made of natural latex & free of latex



KKD® Sympatic Dam Premium

- 100% Naturlatex
- puderfrei
- hohe Belastbarkeit
- hohe Reißdehnung
- niedriger Proteingehalt
- Zugfestigkeit: 24,0 MPa (min.)
- Reißdehnung: 700% (min.)
- Proteingehalt: weniger als 50 Microgramm/dm²
- Pulver-Restmenge: weniger als 2,0 Milligramm pro Blatt
- vorgeschritten

- 100% natural latex
- powder-free
- extremely resilient
- high tear tolerance
- low protein
- longitudinal strength: 24.0 MPa (min.)
- ultimate elongation: 700% (min.)
- protein content less than 50 micrograms/dm²
- powder residue: less than 2.0 milligrams per sheet
- pre-cut

NEUE FARBE
NEW COLOUR

Extrem kompakter Kofferdam, speziell für die Endodontie
 Very compact rubber dam especially for endodontics
 REF 57137

36 Blatt/ sheets (regular)
 150 x 150 mm (6" x 6")

Stärke (mm)/ Thickness (mm) 0,28



dünn/ thin mittel/ medium schwer/ heavy

REF 57105 ● REF 57106 ●

REF 57120 ● REF 57121 ● REF 57122 ●
 REF 44100 ● REF 44101 ● REF 44102 ●

REF 57124 REF 57125 ● REF 57126 ●
 REF 44111 ● REF 44112 ●

36 Blatt/ sheets (regular)
 150 x 150 mm (6" x 6")

52 Blatt/ sheets (small)
 130 x 130 mm (5" x 5")



Stärken (mm)/ Thicknesses (mm)
 dünn/ thin 0,14 | mittel/ medium 0,18-0,20
 schwer/ heavy 0,22

Spearmint
silk-blue

exzellenter
Kontrast bei
Fotoaufnahmen
und Endo
excellent contrast
for photographing
and Endo

Mint
schwarz/ black

Mint
grün/ green

geruchlos/ plain
blau/ blue

KKD® Sympatic Dam Premium „NON-LATEX“

Aus Polyisopren, einem Material, das Gummi sehr ähnelt. Es hat eine ähnliche Polymerstruktur und physikalische Eigenschaften wie Naturgummi, aber ohne die potentiellen Allergene des Latex-Proteins. Als hochwertiges Produkt konzipiert und entwickelt, ist der NON-Latex Kofferdam sehr reißfest (eine Mindestdehnung von 7 x des ursprünglichen Stanzloches), sowie von großer Zugfestigkeit (mehr als 20 MPa) und hat ein gutes Modul-Niveau (1.0 MPa), all das was eine sehr wichtige Rolle in der praktischen und effizienten Anwendung des Kofferdam spielt.

- Maße: 150 x 150 mm (6" x 6")
- Reißdehnung: 700 % (min.)
- Pulver-Restmenge: weniger als 2,0 Milligramm pro Blatt

lila/ lilac

15 Blatt/ sheets

REF 57057

30 Blatt/ sheets

REF 57057B

Stärke (mm)/ Thickness (mm) 0,25

The NON-Latex dental dam is made from Polyisoprene, a material which very closely resembles rubber. It has a similar polymer structure and physical properties as natural rubber minus the potential allergen of latex protein. Designed and developed as a superior product, the NON-Latex dental dam offers a high tear tolerance (a minimum expansion of 7 times from the original punch hole), great tensile strength (above 20 MPa) and a good modulus level (1.0 MPa), all of which are crucial in the practical and efficient application of the dental dam.

- measurements: 150 x 150 mm (6" x 6")
- ultimate elongation: 700 % (min.)
- powder residue: less than 2.0 milligrams per sheet



KKD® Sympatic Dam

Kofferdam aus puderfreiem Latex

- extrem widerstandsfähig und reißfest
- hautfreundlich
- in lichtgeschützter Vakuumverpackung
- hygienische und verlängerte Lagerung
- Bubble Gum
- puderfrei
- vorgeschnitten 150 x 150 mm (6" x 6") oder 130 x 130 mm (5" x 5")

Rubber Dam made of powder-free latex

- extremely resistant, tough and hard to tear
- protects against the natural decomposition due to air oxygen
- guarantees hygienic stocking
- in light-proofed vacuum packing
- for more hygienic and longer storage
- Bubble Gum
- powder-free
- pre-cut, 150 x 150 mm (6" x 6") or 130 x 130 mm (5" x 5")

dünn/ thin mittel/ medium schwer/ heavy x-schwer/ x-heavy

				REF 07127 ●
				REF 09007 ●
				REF 07123 ●
				REF 09003 ●
REF 07130 ●	REF 07132 ●	REF 07135 ●	REF 07128 ●	
REF 09004 ●	REF 09009 ●	REF 09008 ●	REF 09010 ●	
		REF 07117 ●	REF 07118 ●	
		REF 09013 ●	REF 09018 ●	
		REF 44122 ●		
		REF 07113 ●		
		REF 09011 ●		
		REF 44121 ●		
		REF 07109 ●		
		REF 09012 ●		
		REF 44120 ●		



36

Blatt/ sheets (regular)
150 x 150 mm (6" x 6")

2x
36

Blatt/ sheets (Advantage)
150 x 150 mm (6" x 6")

52

Blatt/ sheets (small)
130 x 130 mm (5" x 5")

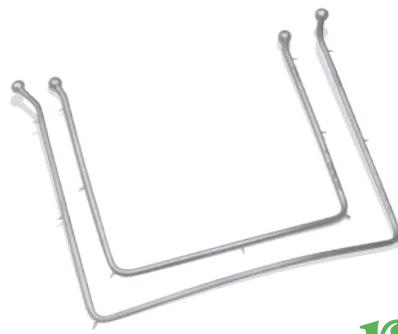


Stärken (mm)/ Thicknesses (mm)
dünn/ thin 0,125-0,175 | mittel/ medium 0,175-0,228
schwer/ heavy 0,228-0,305 | x-schwer/ x-heavy 0,305-0,350

Rahmen | Frames

Metallrahmen nach Young
Made of metal – type Young

- sicheres Halten des Kofferdams
- Schaffen geordnete und übersichtliche Platzverhältnisse
- keine Einschränkungen während der Behandlung
- hold the rubber dam firmly
- for a clear operating situation
- do not disturb during the treatment



Erwachsenengröße
for adults
REF 05818



Kindergröße
for children
REF 05819



Mit
schwarzer DLC
Beschichtung!
with black DLC
coating!

Erwachsenengröße
for adults
REF 05818B



Kindergröße
for children
REF 05819B

Kunststoffrahmen nach Young
Made of plastic – type Young

- Erwachsenengröße
- strahlendurchlässig
- autoklavierbar
- for adults
- radiolucent
- autoclavable



REF 07048

Kunststoffrahmen nach Nygard-Ostby (Haifischmaul)
Made of plastic – type Nygard-Ostby (shark)

- hält den Kofferdam vom Gesicht fern
- strahlendurchlässig
- autoklavierbar
- keeps the dam away from the face
- radiolucent
- autoclavable



REF 07049

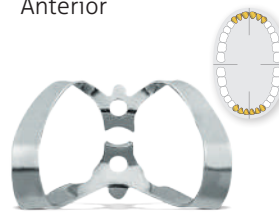
KKD® Klammern | KKD® Clamps

KKD® Klammern „Standard“
KKD® Clamps „Standard“

Hochwertige Edelstahlklammern mit zuverlässig konstanter Spannung zur Fixierung des Kofferdams am zu behandelnden Zahn.

High-quality stainless steel clamps with constant tension for fixing the rubber dam onto the tooth to be treated.

Anterior



9
REF 52209
Für labiale Karies
for labial caries



212
REF 52202
Für labiale Karies
for labial caries

Prämolaren/ Premolars



00
REF 52208
Für kleine Prämolaren mit dünnem Zahnhals und Frontzähne
for small premolars with thin neck and anterior teeth



0
REF 52210
Für Prämolaren mit dünnem Zahnhals
for premolars with thin tooth neck



1
REF 52211
Für obere Prämolaren
for upper premolars



1T
REF 52251
Wie # 1 mit Microverzahnung für verbesserten Halt am Zahn
as # 1 with micro serration for better grip on the tooth



2
REF 52213
Für untere Prämolaren
for lower premolars



2T
REF 52253
Wie # 2 mit Microverzahnung für verbesserten Halt am Zahn
as # 2 with micro serration for better grip on the tooth

Prämolaren/ Premolars



2A
REF 52214
Für Prämolaren mit
dickem Zahnhals
for premolars with
thick tooth neck



2AT
REF 52254
Wie # 2A mit
Microverzahnung für
verbesserten Halt
am Zahn
as # 2A with micro
serration for better
grip on the tooth

Molaren/ Molars



3
REF 52230
Für kleine, untere
Molaren
for small, lower
molars



4
REF 52204
Für kleine, obere
Molaren
for small, upper
molars



7
REF 52231
Für untere Molaren
for lower molars



8
REF 52232
Für obere Molaren
for upper molars

Molaren/ Molars



8A*
REF 52233
Wurzelklammer für
obere und untere
Molaren
root clamp for upper
and lower molars



12A
REF 52234
Für Molaren im
2. + 4. Quadranten
for molars in the
2. + 4. quadrant



13A
REF 52235
Für Molaren im
1. + 3. Quadranten
for molars in the
1. + 3. quadrant



14*
REF 52236
Für teildurch-
brochene, runde,
schrägstehende
Molaren
for partially erupted,
large, inclined
molars



14A*
REF 52237
Für teildurch-
brochene, große,
runde, schräg-
stehende Molaren
for partially erupted,
big, round, inclined
molars

* Für unterentwickelte Molaren und Molaren mit reduzierter Krone
for undersized molars and molars with reduced crown

KKD® Klammern „Standard“ ohne Flügel – wingless clamp
KKD® Clamps „Standard“ without wings – wingless clamp

Prämolaren/ Premolars



W1
REF 52219
Für obere
Prämolaren
for upper premolars



W2
REF 52220
Für untere
Prämolaren
for lower premolars



W29
REF 52225
Für obere
Prämolaren
for upper premolars

Molaren/ Molars



W26
REF 52255
Für obere Molaren
for upper molars



W3
REF 52221
Für kleine untere
Molaren
for small lower
molars



W7
REF 52250
Für untere Molaren
for lower molars



W8A
REF 52256
Wurzelklammer
für obere & untere
Molaren
root clamp for
upper and lower
molars



KKD® Kofferdam Klammern „triColor Antireflect“ | KKD® Rubber Dam Clamps „triColor Antireflect“

Hochwertige Spezialklammern mit zuverlässig konstanter Spannung.
High-quality special clamps with constant tension.

Je nach Anwendungsbereich in drei verschiedenen Farbkodierungen:
In 3 different colour-codings according to scope:

! Matte, antireflektierende Ausführung. Besonders empfehlenswert bei der Verwendung von CEREC, Mikroskop oder Lupe.
Matt finished, anti-reflecting surface. Especially suited for users of CEREC, microscopes or magnifier glasses



Frontzähne
Anterior
gold – matt

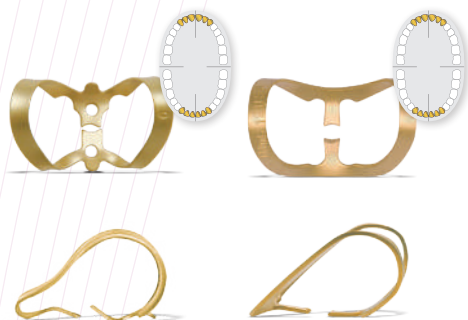


Prämolaren
Premolars
platin – matt



Molaren
Molars
schwarz/ black – matt

Anterior



gold
9
REF **02209**
Für labiale Karies
for labial caries

gold
212
REF **02202**
Für labiale Karies
for labial caries

Prämolaren/ Premolars



00
REF **02208**
Für kleine
Prämolaren mit
dünnem Zahnhals
for small premolars
with thin tooth neck

0
REF **02210**
Für Prämolaren mit
dünnem Zahnhals
for premolars with
thin tooth neck

1
REF **02211**
Für obere Prämolaren
for upper premolars

Prämolaren/ Premolars



2
REF **02213**
Für untere
Prämolaren
for lower premolars

2A
REF **02214**
Für Prämolaren mit
dickem Zahnhals
for premolars with
thick tooth neck

2AT
REF **02254**
Wie # 2A mit
Microverzahnung für
verbesserten Halt
am Zahn
as # 2A with micro
serration for better
grip on the tooth

Molaren/ Molars



3
REF **02230**
Für kleine, untere
Molaren
for small, lower
molars

4
REF **02204**
Für kleine, untere
Molaren
for small, lower
molars

7
REF **02231**
Für untere Molaren
for lower molars

Molaren/ Molars



8
REF 02232
Für obere Molaren
for upper molars



8A*
REF 02233
Wurzelklammer für
obere und untere
Molaren
root clamp for upper
and lower molars



12A
REF 02234
Für Molaren im
2. + 4. Quadranten
for molars in the
2. + 4. quadrant



13A
REF 02235
Für Molaren im
1. + 3. Quadranten
for molars in the
1. + 3. quadrant



14*
REF 02236
Für teildurch-
brochene, runde,
schrägstehe-
nde Molaren
for partially erupted,
large, inclined
molars



14A*
REF 02237
Für teildurch-
brochene, große,
runde, schräg-
stehe-nde Molaren
for partially erupted,
big, round, inclined
molars

* Für unterentwickelte Molaren und Molaren mit reduzierter Krone
for undersized molars and molars with reduced crown



KKD® Kofferdam Klammern „triColor Antireflect“ ohne Flügel – wingless clamp
KKD® Rubber Dam Clamps „triColor Antireflect“ without wings – wingless clamp

Prämolaren/ Premolars



W2
REF 02220
Für untere
Prämolaren
for lower premolars



W29
REF 02225
Für obere
Prämolaren
for upper premolars

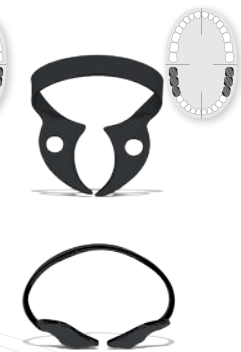
Molaren/ Molars



W26
REF 02255
Für obere Molaren
for upper molars



W3
REF 02221
Für kleine untere
Molaren
for small lower
molars



W7
REF 02250
Für untere Molaren
for lower molars



W8A
REF 02256
Wurzelklammer
für obere & untere
Molaren
root clamp for
upper and lower
molars

Kofferdam-Zangen | Rubber dam forceps

Lochzangen | Punches



- Qualitativ hochwertige Instrumente aus rostfreiem Stahl
- Verschiedene Stanzgrößen für jederzeit korrekte Perforation vom kleinsten Frontzahn bis hin zum größten Molaren
- Hervorragende Mechanik für sauber gestanzte und scharfe Perforation im Kofferdam
- the excellent mechanism guarantees a perfect, clean-cut and sharp perforation of the rubber dam
- range of different hole sizes – providing the correct perforation for the smallest anterior tooth to the largest molar
- top-quality instruments made of stainless steel

Nach Ivory/ Type Ivory

REF 05707



Nach Ainsworth/ Type Ainsworth
für Kofferdam mit starkem Rahmen z.B OptraDam
für Rubber Dam with thick frames, e.g. OptraDam

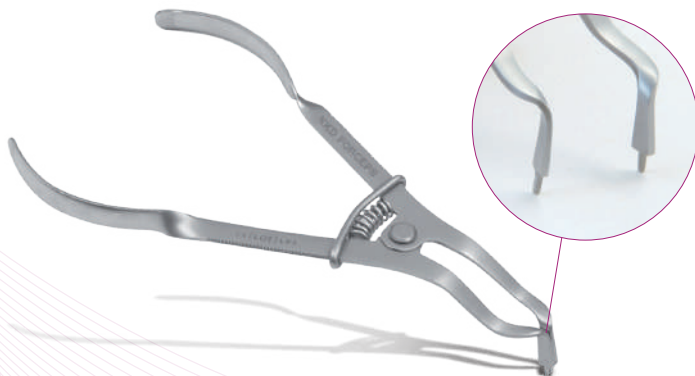
REF 05706



Klammerzangen | Clamp Forceps

- Handgefertigte Präzisionsinstrumente aus rostfreiem Stahl
- gewährleisten exaktes Platzieren und sicheres Fixieren der Klammern beim Anlegen sowie leichtes Lösen der Zange aus der angelegten Klammer
- erlauben unproblematisches Versetzen der Klammer, da sie um jeden Klammerbügel reichen

- precision tooling permits any clamp to be easily carried and positioned on the tooth, as well as easy removing of the forceps out of the positioned clamp
- it reaches around the bow of any clamp without tilting, important when necessary to reverse a clamp on a tooth
- made of stainless steel



Standard, matt/ matt finished

REF 05708



Standard „Antireflect“, schwarz/ black
Ideal für CEREC-, Mikroskop- und Lupenverwender.
Mit DLC-Beschichtung./ Especially suited for users of CEREC, microscopes and magnifiers. With DLC-coating.

REF 02201

Zubehör | Accessories

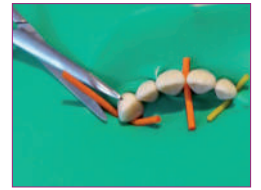
Heidemann-Spatel/ Spatula Heidemann



PF-HS2
Zum Abschieben des Kofferdams von den Klammerflügeln.
For pushing the rubber dam off from the clamp wings.
2,6 mm - stumpf/ blunt
REF 11968



Metzenbaum-Schere/ Scissors Metzenbaum



S-M3
Abgerundeter Scherenkopf, dadurch keine Verletzungsgefahr.
Rounded tips in order to avoid injuries.
L: 12 cm
gerade, abgerundet/ straight, rounded
REF 12907

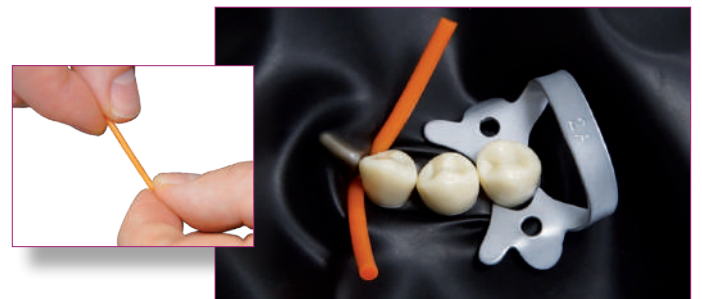
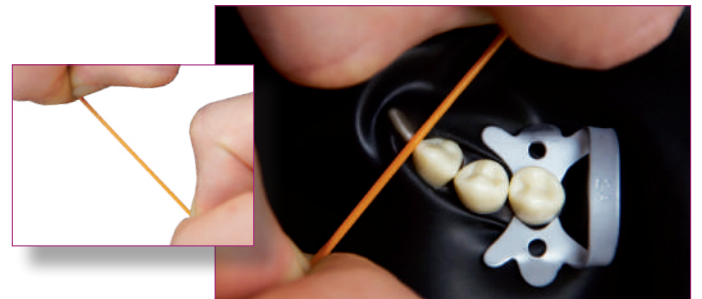
KKD® DAMFIX

Die Alternative zur Kofferdamklammer!
Einwegprodukt in praktischer Spenderdose.
Länge: 4 m.
An alternative to the conventional clamp method. Disposable.
Dispenser box.
Length: 4 m.



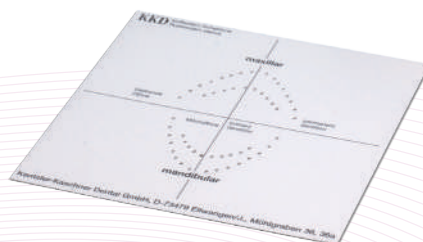
orange (large)
2,0 mm Ø
REF 09051

gelb/ yellow (small)
1,5 mm Ø
REF 09050



Lochschablone und Stempel Template and Stamp

- Zum Markieren der Zahnposition auf der Kofferdammembrane
- Markierungen geben den korrekten Abstand der Perforationen vor
- Stempel und Lochschablone zeigen die Positionen aller bleibenden Zähne und Milchzähne
- aids to more accurate marking of tooth positions on dental dam
- give the correct distance of the perforations
- for marking the tooth position on the rubber dam membrane



KKD® Lochschablone/ template
REF 07051



KKD® Stempel/ stamp
REF 07053

Zubehör | Accessories

KOOL DAM™



Lichthärtendes Material zur Abdichtung undichter Kofferdamrandbereiche „Heatless liquid dam“. Lightcuring material for sealing leaky rubber dam border areas „Heatless liquid dam“.

Einzel/ Individuals
3 x Spritze/ syringe à 3 ml
25 St./ pcs. Tips large/ pink
25 St./ pcs. Tips small/ grün/ green

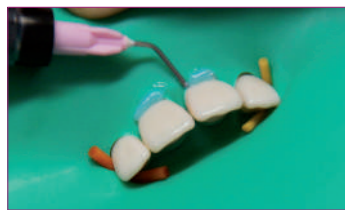
REF 07101
REF 07102
REF 07103

Spritze 3 ml mit je 5 Tips, large und small
Syringe 3 ml with ea. 5 tips, large and small

REF 071005



auftragen
apply



aushärten
cure



KKD® Kofferdam Servietten/ Rubber Dam Napkins



- Halten den Kontaktbereich (Haut/Kofferdam) trocken
- absorbieren Schweiß und Speichel
- zum Schutz empfindlicher Haut
- weich und saugfähig
- keep the contact area dry (skin/rubber dam)
- maximum absorption of saliva, water and perspiration
- protect even sensitive skin
- smooth and absorbent

Für alle Rahmen geeignet/ suited for all frames

50 St./ pcs.

REF 07055

Kofferdam Gleitmittel/ Rubber Dam Lubricant



Erleichtert das Applizieren des Kofferdams und lässt die Kofferdamsepten besser durch die Kontaktzonen gleiten. Das Gleitmittel ist wasserlöslich und lässt sich rückstandslos mit Wasserspray entfernen.

For easy application of the rubber dam and for better gliding of rubber dam septums through contact areas. The lubricant is water soluble. Can be easily removed with water spray without leaving any residues.

4 Tuben à 5 g/ 4 tubes à 5 g

REF 00741

Anwendungshilfen: Anwendungsfilme und Leitfaden Application guides: Films and manual

Kofferdam Leitfaden/ Rubber Dam Instruction Manual

Zeigt für wesentliche Indikationsfälle Anwendungsbeispiele und die ausführliche Beschreibung mit bildlicher Darstellung.
Examples of use and detailed description with pictures
REF 05600



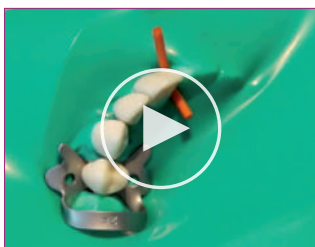
Kofferdamkurse und -Schulungen auf Anfrage unter info@kkd-topdent.de
Rubber Dam courses and trainings on request at info@kkd-topdent.de



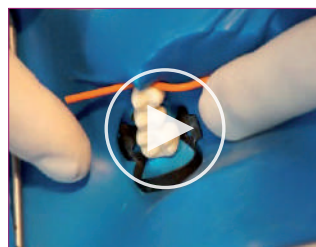
Anwendungsfilme | Films "How to use"

Für mobile Endgeräte
for mobile devices

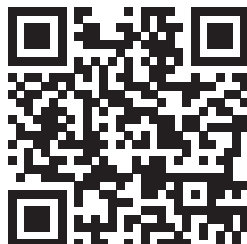
Anlegetechnik A – einhändig Placing rubber dam technique A single-handed



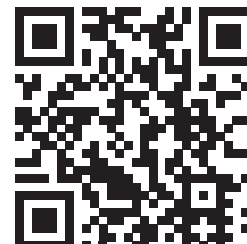
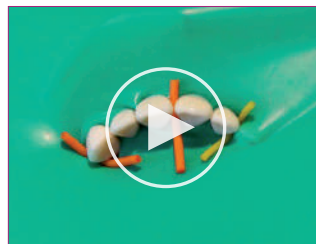
Anlegetechnik B – zweihändig Placing rubber dam technique B two-handed



Anlegetechnik C – Einzelzahn Endo Placing rubber dam technique C – single tooth ENDO



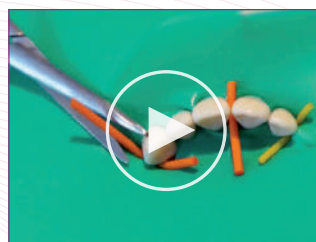
Anwendung Dam Fix How to use Dam Fix



Anwendung Heidemann-Spatel How to use spatula Heidemann



Anwendung Metzenbaum Schere How to use Metzenbaum scissors



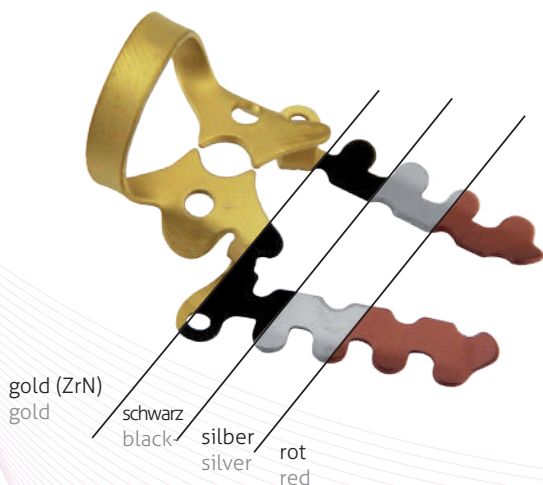
Neue Hallerklammer nach Dr. Landenberger New Haller Clamp by Dr. Landenberger

Neue Hallerklammer
mit Non-Latex
Gummiringen
New Haller Clamp
with Non-Latex
elastics
REF 52200



- + Sichere Fixierung von Watterollen und Speichelzieher
safe fixation of cotton rolls and saliva ejectors
- + Abhaltung von Zunge und Wange
retraction of tongue and cheek
- + Widerstandsfähige Zirkonnitrid-Beschichtung (ZrN)
resistant Zirconium nitride coating (ZrN)
- + Für Prämolaren im Unterkiefer (Basis Kofferdamklammer 2A)
for premolars in the lower jaw (base rubber dam clamp 2A)
- + Verbesserung beim optischen Abdruck (Cerec)
improvement of the optical impression (Cerec)
- + Arbeiten ohne Assistenz möglich
working without assistance is possible
- + Retraktion der Gingiva, bei Verwendung der mitgelieferten Gummiringen
retraction of the gingiva using the supplied elastics
- + Trockenhaltung des Arbeitsfeldes
for keeping the operating field dry

Oberflächen-Beschichtung in verschiedenen Farben:
Coating in different colours:



Die Klammer 2A0 kann in Verbindung mit einer Konterklammer bei der Kofferdamtechnik in allen Quadranten angewendet werden.
The 2A0 clamp can be used in conjunction with a counter-clamp in the rubber dam technique in all quadrants.



Adhäsive Zementierung, Zahn 46
Adhesive cementation, tooth 46



Adhäsiv für Kompositfüllung, Zahn 38 mit Speichelzieher
Adhesive for composite filling, tooth 38 with saliva ejector



Konditionierung einer Kavität, Zahn 45
Conditioning of a cavity, tooth 45

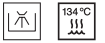


Trockenlegung 2. Quadrant, Vorbereitung zur Füllung, Zahn 26
Isolation of upper left quadrant, tooth 26



Vorbereitung zur Füllung, Zahn 46
Filling preparation, tooth 46

Varianten „Neue Hallerklammer“ Variants „New Haller Clamp“



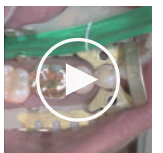
<p>2AO für UK, Quadrant 3 + 4 for lower, quadrant 3 + 4</p> <p>REF 52201</p>	<p>2AUR für OK, rechts for upper, right</p> <p>REF 52198</p>	<p>2AUL für OK, links for upper, left</p> <p>REF 52197</p>	<p>2AUR/2AUL Pärchen/ pair für OK, Quadrant 1 + 2 for upper, quadrant 1 + 2</p> <p>REF 52191S</p>
<p>REF 52201B</p>	<p>REF 52198B</p>	<p>REF 52197B</p>	<p>REF 52191BS</p>
<p>REF 52201C</p>	<p>REF 52198C</p>	<p>REF 52197C</p>	<p>REF 52191CS</p>
<p>REF 52201R</p>	<p>REF 52198R</p>	<p>REF 52197R</p>	<p>REF 52191RS</p>

Sortimente/ Assortments

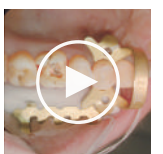
Anwendungsfilme
Hallerklammer
Films „How to use
the Haller clamp“



Lieferung ohne Modelle/
delivery without models



[http://kkd-online.de/
Hallerklammer2](http://kkd-online.de/Hallerklammer2)



[http://kkd-online.de/
Hallerklammer3](http://kkd-online.de/Hallerklammer3)

Set Schwarz/ Kit Black
1 goldfarbene Neue Hallerklammer und 3
Varianten-Klammern in schwarz/ 1 golden New
Haller Clamp and 3 variants in black
REF 52196NBS

Set Gold/ Kit Gold
4 goldfarbene Klammern: 1 Neue Hallerklammer
und 3 Varianten/ all golden 4 clamps: 1 New
Haller Clamp and 3 variants
REF 52196S



KENTZLER-KASCHNER DENTAL GmbH
Geschäftsbereich KKD®
Mühlgraben 36 | D-73479 Ellwangen/Jagst
☎: +49 (7961) 90 73-0
☎: +49 (7961) 5 20 31
✉: info@kkd-topdent.de
🌐: www.kkd-topdent.de



RODENT AG
Dorfstrasse 60 | CH-9462 Montlingen
✉: dental@rodent.ch
🌐: www.rodent.ch



Power fürs Labor – Ästhetik für die Praxis!
Power for laboratory – aesthetics for dental surgery!