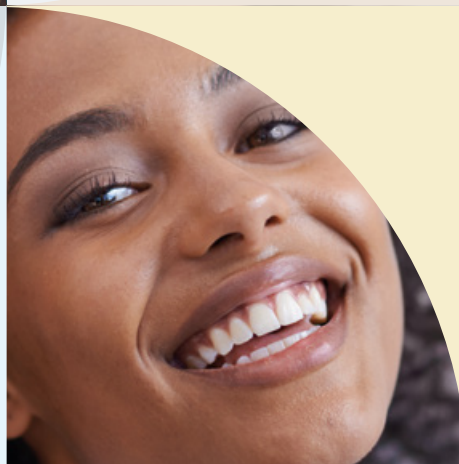
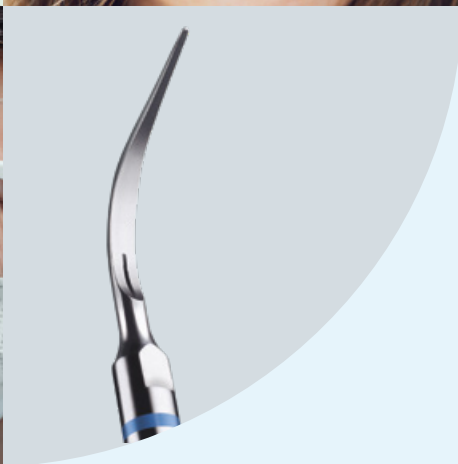


# NEUTRON



Ihr Partner  
in der  
täglichen  
Praxis

**ACTEON**



# Prophylaxe- Workflow

Die Weltgesundheitsorganisation schätzt, dass rund 3,5 Milliarden Menschen an Mundkrankheiten leiden und setzt sich für eine bessere Prävention von Zahnerkrankungen ein. In diesem Sinne unterstützt Acteon® Zahnärzte bei ihren Prophylaxeverfahren von der Diagnose bis zur Behandlung und Nachkontrolle mit einem umfangreichen Angebot an Produkten, die den gesamten Workflow abdecken.



AIR N GO  
EASY



SOPRUCARE



NEUTRON



Bliss  
by Acteon

ERKENNEN  
DIAGNOSE



BEHANDLUNG



NACHKONTROLLE

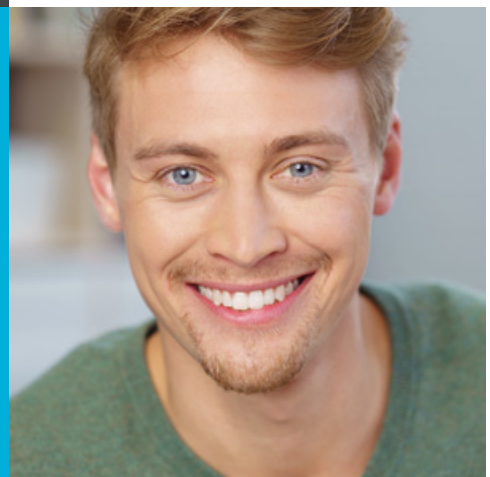


**„Mir gefällt, dass  
ACTEON® eine  
Komplettlösung  
anbietet. Mit ihren  
Produkten liebe ich  
meinen Job noch mehr.“**

*K. Vichos, USA  
Rhd*

**„Ich wollte es erst nicht  
glauben, doch nach  
wenigen Monaten sah  
ich, dass mein Mund und  
meine Zähne durch die  
erstklassige Versorgung  
gesünder wurden. Jetzt  
kann ich lächeln, ohne  
mich zu schämen.“**

*Wilson, Patient von K. Vichos*





# Wirksame und sichere Behandlungen mit Newtron®- Technologie

Generator, Handstück und Spitze sind  
perfekt aufeinander abgestimmt, um das Maximum  
aus der Newtron®-Technologie herauszuholen.

## PRÄZISION

● Präzise Behandlungen  
dank kontrollierten linearen  
Schwingungen

## ERHALT

● Gewebeerhalt mit  
automatischer und kontinuierlicher  
Frequenzeinstellung

## KOMFORT

● Komfort für den Patienten  
und Zahnarzt dank  
Echtzeiteinstellung der Leistung



GEMEINSAM  
CORONA  
BEKÄMPFEN

## Reduzierte Zerstäubung und bessere Sicht

Die Spülung wird reduziert und kontrolliert, sodass eine bessere Sicht und geringere Zerstäubung möglich sind. Auch bei geringerer Leistung führt Newtron® nachweislich zu guten Ergebnissen, während gleichzeitig die Wassermenge und damit die Aerosolbildung reduziert werden.



## Desinfektions- wirkung

Dank einer leistungsstarken Kavitation und einem biologischen Effekt, der durch die Ultraschallschwingungen verursacht wird, werden die Ablagerungen zertrümmert und mit einer Desinfektionswirkung entfernt.





# Eine breite Produktpalette an Spitzen für alle klinischen Anwendungszwecke

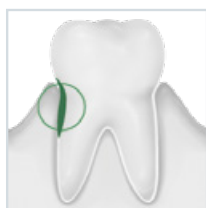
*Die Verfahren sind  
schneller, effektiver  
und sowohl für den  
Dentalhygieniker  
als auch den  
Patienten  
angenehmer.*

*Dr. Kaminer, USA*

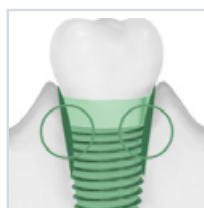
*Die ACTEON®  
Produkte unterstüt-  
zen mich täglich  
und sorgen für  
ein erfolgreiches  
Ergebnis bei  
meinen Patienten.*

*Dr Gorni, Italien*

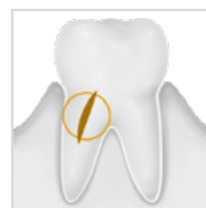
Mit **80 verschiedenen Spitzen**, exklusiven Designs, Legierungen und Beschichtungen, bietet Ihnen Acteon die größte Produktpalette für die verschiedensten klinischen Anwendungszwecke. **Entdecke Sie auch unsere exklusiven Spitzen aus reinem Titan für die Reinigung von Implantaten.**



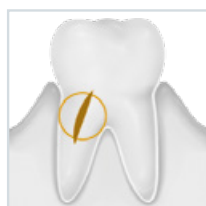
**PARODONTOLOGIE**



**IMPLANTAT-  
VERSORGUNG**



**ENDODONTIE**



**CHIRURGISCHE  
ENDODONTIE**



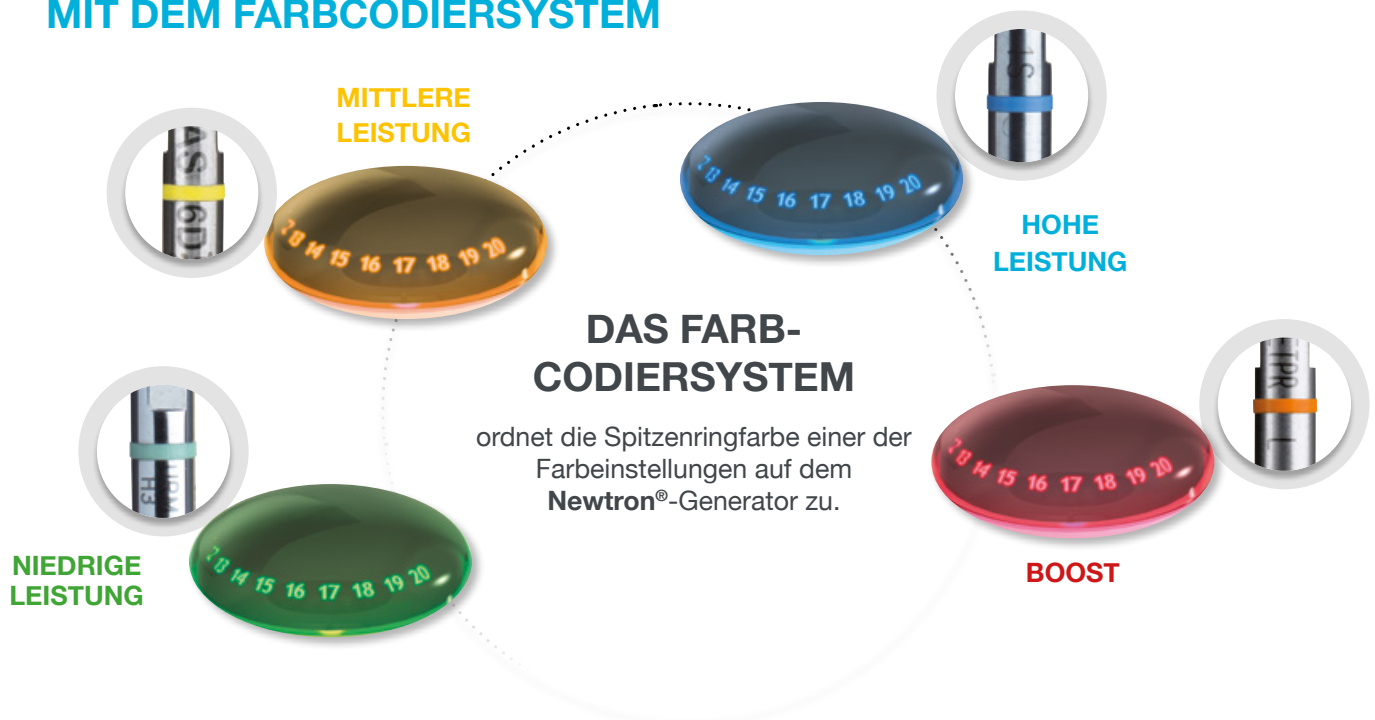
**PROPHYLAXE**



**KONSERVATIVE UND  
RESTAURATIVE  
ZAHNMEDIZIN**

# Einfache Anwendung für reibungslose und sichere Verfahren

## EINFACHE UND INTUITIVE EINSTELLUNGEN MIT DEM FARBCODIERSYSTEM



## F.L.A.G.™ FOR B.LED FÜHRT DEN ZAHNARZT FÜR EINE NOCH PRÄZISERE UND GENAUERE BEHANDLUNG

F.L.A.G.™ for B.LED macht Plaque bei Verwendung mit dem Newtron® slim B.LED-Handstück auf den Zähnen sichtbar und führt den Zahnarzt durch die Behandlung.

**F.L.A.G.**  
FOR B.LED

- Die Behandlungsgenauigkeit wird erhöht und ein übermäßiger Instrumenteneinsatz vermieden, wodurch gesundes Gewebe geschont wird.
- Der Zahnarzt kann Patienten besser aufklären und zur Mitarbeit motivieren.



Ohne B.LED



Mit B.LED



## EIN SPÜLSYSTEM, DAS FÜR ALLE VERFAHREN OPTIMIERT IST




Dank **zweier Flüssigkeitsbehälter** (300 ml oder 500 ml), können Kreuzkontaminationen vermieden werden.

**Einfache und präzise Durchflusseinstellung** für eine leistungsstarke Kavitation und maximale Arbeitseffizienz der Spitze: **Zertrümmerung von Ablagerungen, Desinfektionswirkung.**

Dank der **Innenseite des Titan-Handstücks** können verschiedene Spüllösungen verwendet werden, einschließlich Wasser, Natriumhypochlorit und Chlorhexidin.



## ERGONOMISCHES UND HYGIENISCHES DESIGN

-  **Elegante Geräte**  
Glatte Glasoberfläche, klare Linien und Leuchtschalter zur Leistungseinstellung.
-  **An die Praxis angepasst**  
Geneigte Frontplatte für eine bequeme Handhabung sowie leichteren Zugang zu den Einstellungen und zum Handstück.
-  **Einhaltung der Hygienevorschriften**  
Absolut wasserundurchlässig, abnehmbarer Leistungseinstellungsknopf zur einfachen Dekontamination.



GEMEINSAM DAS CORONAVIRUS BEKÄMPFEN

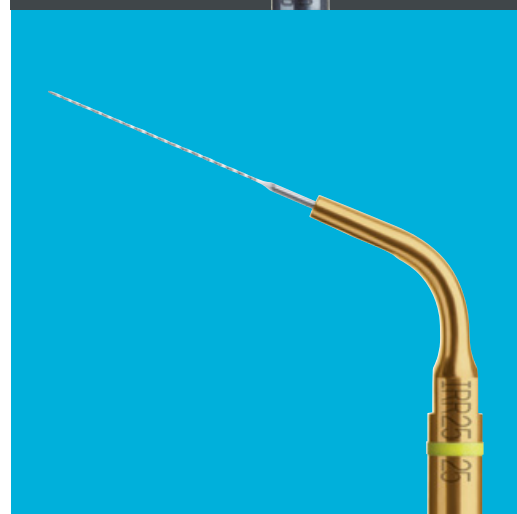
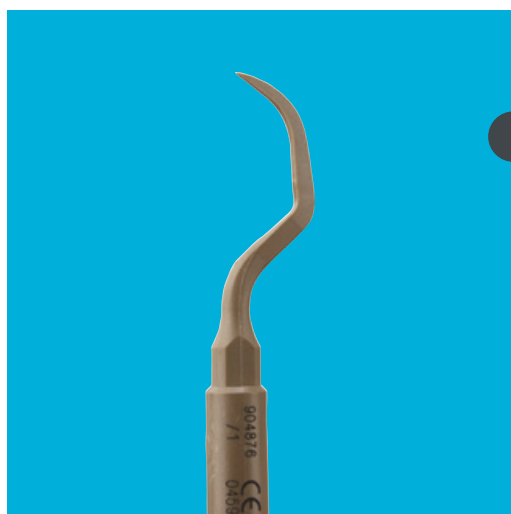


# Eine breite, vielseitige Produktpalette an Spitzen



Unsere Spitzen wurden entwickelt, um alle klinischen Anforderungen zu erfüllen dank exklusiven Design, Legierungen und Beschichtungen, die die behandelten Flächen schützen:

**Schmelz, Krone, Implantat.**



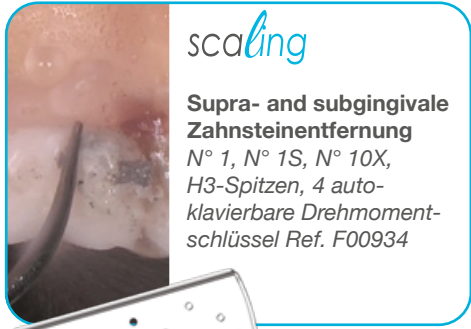


# Handstück und Gerät perfekt aufeinander abgestimmt: für eine herausragende Leistung





# Kits für Ihre tägliche Praxis



## scaling

**Supra- and subgingivale Zahnsteinentfernung**  
N° 1, N° 1S, N° 10X,  
H3-Spitzen, 4 auto-  
klavierbare Drehmoment-  
schlüssel Ref. F00934



## hygiene

**Vielseitige, sanfte  
Hygienebehandlung**  
N° 1, N° 1S, N° 10Z,  
TK1-1S-Spitzen,  
4 autoklavierbare  
Drehmomentschlüssel  
Ref. F00935



## excavus

**Minimale Exkavation  
und Mikroabrasion**  
EX1, EX2, EX3, EX-L,  
EX-R-Spitzen,  
autoklavierbare  
Metallhalterung und  
Universalschlüssel  
Ref. F00739



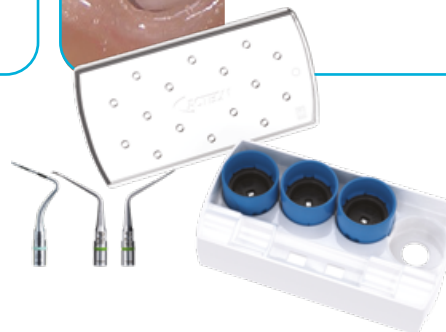
## periodontics

**Parodontales  
Debridement,  
Wurzelglättung**  
N° 1S, H3, H4L, H4R-  
Spitzen, 4 autoklavierbare  
Drehmomentschlüssel  
Ref. F00936



## perioPrecision

**Parodontale Erhaltung**  
P2L, P2R, TK1-1S-Spitzen,  
3 autoklavierbare  
Drehmomentschlüssel  
Ref. F00939



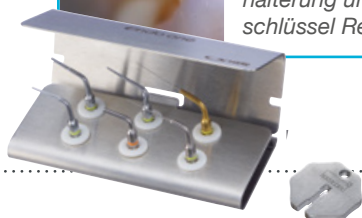
## endo-one

**Endodontische  
Behandlungen**  
CAP1, CAP2, CAP3, ET25,  
ETPR-Spitzen, 4 Irrisafe  
25-21-mm-Blister,  
autoklavierbare Metall-  
halterung und Universal-  
schlüssel Ref. F00732



## endosuccess Canal Access Prep

**Präparation des  
Kanalzugangs**  
CAP1, CAP2, CAP3-  
Spitzen, autoklavierbare  
Metallhalterung und  
Universalschlüssel  
Ref. F88180





**perfectmargin**  
Rounded

**Prothesenfinish mit abgeschrägter Form**  
PM1, PM2, PM3, PM4-Spitzen, autoklavierbare Metallhalterung und Universalschlüssel  
Ref. F00738




**perfectmargin**  
Shoulder

**Prothesenfinish mit Schulterform**  
PMS1, PMS2, PMS3, PM4-Spitzen, autoklavierbare Metallhalterung und Universalschlüssel  
Ref. F00736




**perfectmargin**  
Veneers

**Finish von Keramik-Veneers**  
PMV1, PMV2, PMV3, PMV4-Spitzen, autoklavierbare Metallhalterung und Universalschlüssel  
Ref. F02020



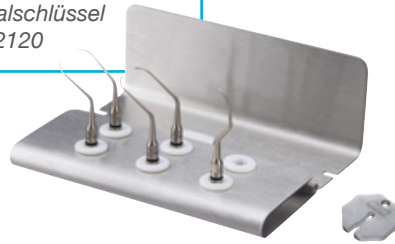

**periomaintenance**  
BDR

**Biofilmdisruption**  
N° TK1-1S, TK1-1L, TK2-1L, TK2-1R-Spitzen, 4 autoklavierbare Drehmomentschlüssel  
Ref. F00937




**implantProtect**  
Pure Titanium

**Behandlung der Periimplantitis und Erhaltung**  
IP1, IP2L, IP2R, IP3L, IP3R-Spitzen, autoklavierbare Metallhalterung und Universalschlüssel  
Ref. F02120




**endosuccess**  
Retreatment

**Kanalnachbehandlung**  
ET18D, ET20, ET25, ET25S, ETBD, ETPR-Spitzen, autoklavierbare Metallhalterung und Universalschlüssel  
Ref. F00737



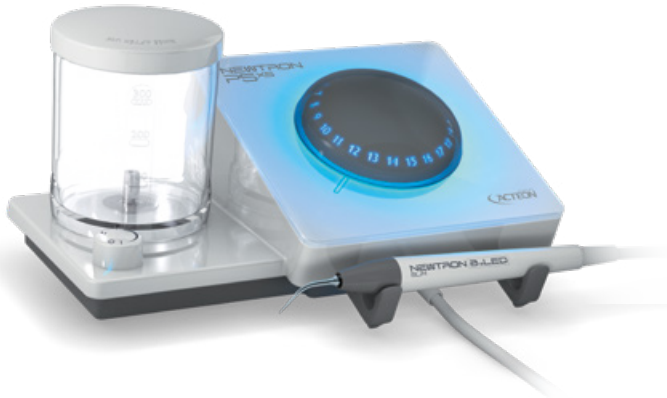

**endosuccess**  
Apical Surgery

**Apikalchirurgie**  
AS3D, AS6D, AS9D, ASLD, ASRD-Spitzen, autoklavierbare Metallhalterung und Universalschlüssel  
Ref. F00069



NEUTRON  
P5XS B. LED

## VIELSEITIG UND AUTONOM



**Handstück**  
LED NEWTRON® SLIM B.LED  
blauer Ring (F12900)  
weißer Ring (F12905)

**Zahnschmelz-offenbarende Flüssigkeit**  
F.L.A.G.™ for B.LED

**Spülung**  
300-ml-Behälter  
optional 500-ml-Behälter: F62005

**Spül-Durchsatzrate**  
5 - 40 ml/min

**Gewicht**  
Handstück 48 g  
Gerät 2.100 g

**Gesamtabmessungen**  
260 x 185 x 140 mm (L x B x H)

NEUTRON  
P5 B. LED

## DESIGN UND ERGONOMIE

**Handstück**  
LED NEWTRON® SLIM.LED  
blauer Ring (F12900)  
weißer Ring (F12905)

**Zahnschmelz-offenbarende Flüssigkeit**  
F.L.A.G.™ for B.LED

**Spülung**  
Verbunden mit Wasserzufuhr

**Druck**  
1 bis 5 Bar

**Gewicht**  
Handstück 48 g  
Gerät 1.650 g

**Gesamtabmessungen**  
155 x 185 x 100 mm  
(L x B x H)



NEUTRON  
BOOSTER

## KOMPAKT UND EFFIZIENT

**Handstück**  
Keine LED  
SP NEWTRON® (F12281)

**Spülung**  
Verbunden mit Wasserzufuhr

**Druck**  
1 bis 5 Bar

**Gewicht**  
Handstück 52 g  
Gerät 1.600 g

**Gesamtabmessungen**  
129 x 160 x 87 mm  
(L x B x H)

Medizinprodukte der Klasse IIa - CE0459 (GMED)  
Nur für die professionelle Zahnpflege  
Die den Produkten beiliegenden Anleitungen lesen  
Hersteller: SATELEC®, Frankreich  
Zuletzt aktualisiert: Juli 2021

ACTEON® Germany GmbH | Klaus-Bungert-Strasse 5 | 40468 Düsseldorf  
Tel.: +49 211 16 98 00-0 | Fax: +49 211 16 98 00-48  
info.de@acteongroup.com | www.acteongroup.com

SATELEC® | Ein Unternehmen der ACTEON® Group  
17 avenue Gustave Eiffel | ZI du Phare | 33700 MERIGNAC | FRANKREICH  
Tel. + 33 (0) 556 340 607 | Fax + 33 (0) 556 349 292  
info@acteongroup.com | www.acteongroup.com

**ACTEON**