

3M Science.
Applied to Life.™

STEP-BY-STEP



3M™ RelyX™ Universal
Befestigungskomposit



Systemkomponenten

3M™ RelyX™ Universal

Befestigungskomposit

- Dualhärtendes Zwei-Pasten-Befestigungskomposit
- Adhäsive und selbstadhäsive Indikationen

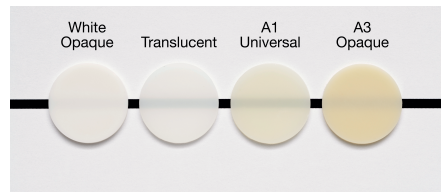


3M™ Scotchbond™ Universal Plus

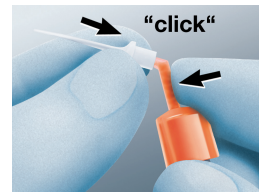
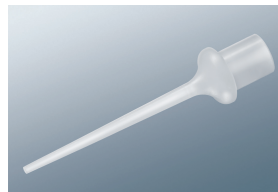
Adhäsiv

- Selbstadhäsiv, selektive Schmelzätzung, Etch & Rinse Adhäsiv
- MDP-Primer für Zirkoniumoxid und Metall
- Silanprimer für Glaskeramik, Komposit, glasfaserverstärkte Wurzelstifte

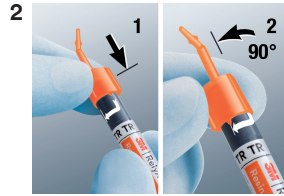
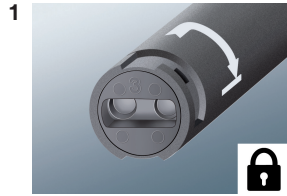
Farbwahl



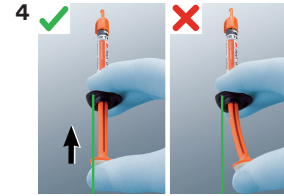
3M™ RelyX™ Universal Mikro-Mischkanülen mit Elongation Tips



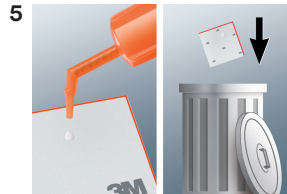
Selbstverschließende Automix-Spritze



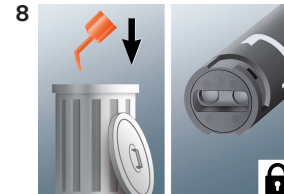
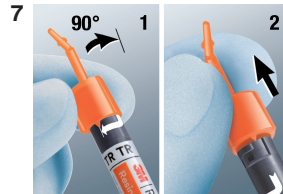
Vollständige Drehung bis zum Anschlag.



Moderate zentrische Kraft anwenden, ohne den Kolben zu verbiegen.



Eine kleine Menge Material verwerfen.



Spritze ohne Mischkanüle aufbewahren.

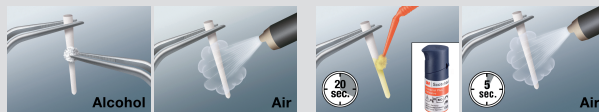


Durchschnittlich 15 Applikationen

Vorbereitung der Restauration im Überblick

Glasfaserverstärkter Komposit- Wurzelstift

Bei 3M™ RelyX™ Fiber Posts ist das Primern mit Adhäsiv nicht erforderlich.

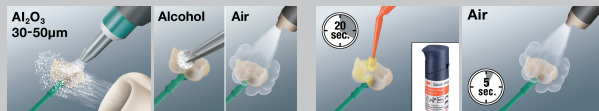


Zirkoniumoxid, Aluminiumoxid, Metall

Das Primern mit Adhäsiv ist optional und wird für Veneer, Table Top und Adhäsivbrücke empfohlen.

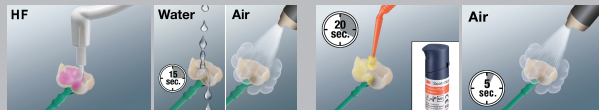


Komposit/Hybridmaterial



Glaskeramik

Alternativer Primer: Silan (z. B. 3M™ RelyX™ Ceramic Primer) auftragen.



Siehe Abschnitt

1

Für spezifische Anweisungen bitte die Gebrauchsinformation des Restaurationsmaterials beachten.

Option 1

Selbstadhäsiv. Empfohlen bei:

- Wurzelstift
- Krone
- Brücke



Adhäsiv auf dem Zahn nicht notwendig.

Siehe Abschnitt

2a/2b

Option 2

(Selektive) Schmelzätzung. Empfohlen bei:

- Inlay
- Onlay



Optional bei beschliffenem Schmelz.

Siehe Abschnitt

2c

Option 3

Etch & Rinse. Zu verwenden bei:

- Table Top
- Veneer
- Adhäsivbrücke



Siehe Abschnitt

2d

1 Empfehlung für die Vorbehandlung der Restauration

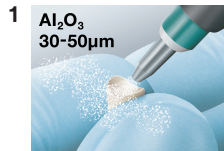
STEP-B

Glasfaser- verstärkter Komposit- Wurzelstift



Bei 3M™ RelyX™ Fiber Posts ist das Auftragen eines Primers nicht erforderlich.

Zirkoniumoxid, Aluminiumoxid, Metall



Das Auftragen eines Primers ist optional und wird für Veneer, Table Top und Adhäsivbrücke empfohlen.

Y-STEP

3M™ RelyX™ Universal Befestigungskomposit

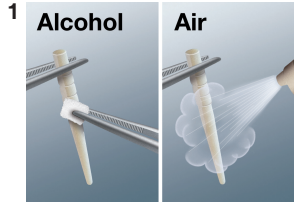
Komposit/ Hybridmaterial



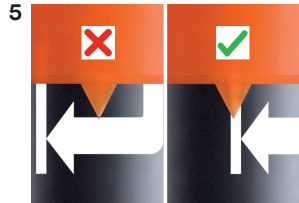
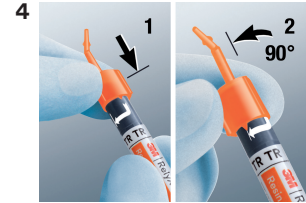
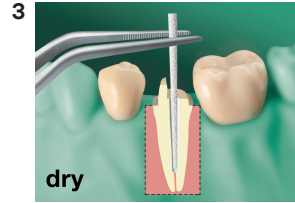
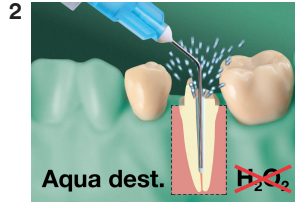
Glaskeramik



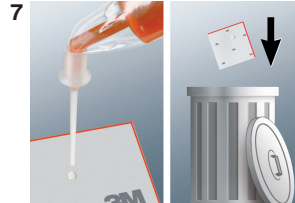
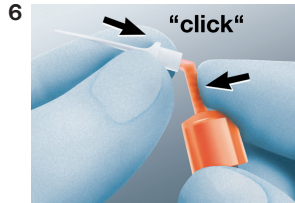
Für spezifische Anweisungen bitte die Gebrauchsinformation des Restaurationsmaterials beachten.



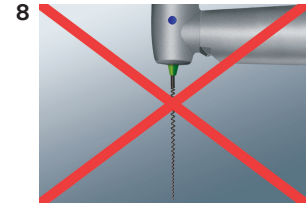
Nur 3M™ RelyX™ Fiber Posts. Vorbehandlung anderer Wurzelstifte: siehe Abschnitt 11.



Zum Lösen der Spritze den Mischer vollständig bis auf Anschlag drehen.



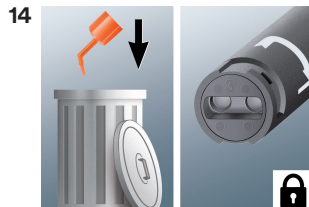
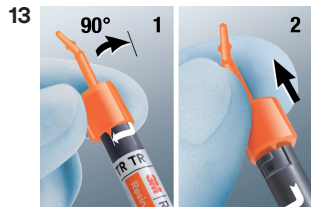
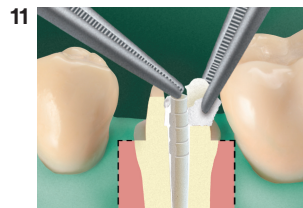
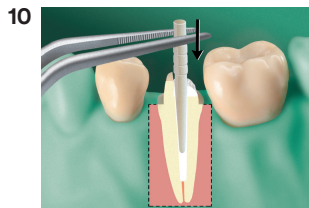
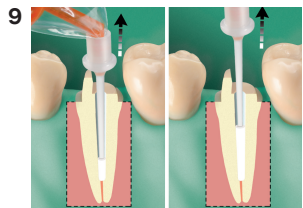
Nicht zu viel Druck aufwenden. Bei hohem Kraftaufwand die Position des Mischers (Abb. 5) überprüfen.



Keine Lentulo-Spirale!

Y-STEP

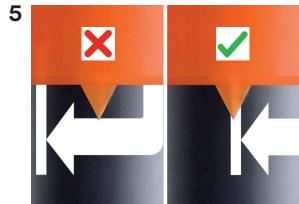
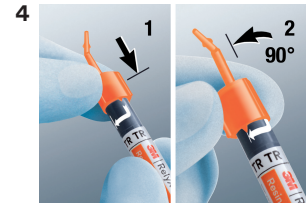
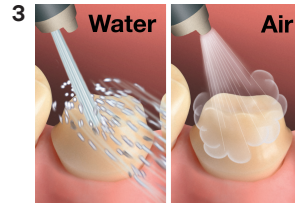
3M™ RelyX™ Universal Befestigungskomposit



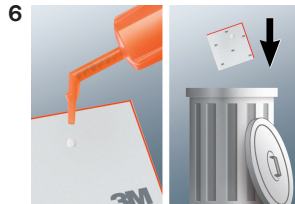
2b Selbstadhäsive Befestigung

STEP-B

1 Die Restauration gemäß **Abschnitt 1** vorbehandeln



Zum Lösen der Spritze den Mischer vollständig bis auf Anschlag drehen.

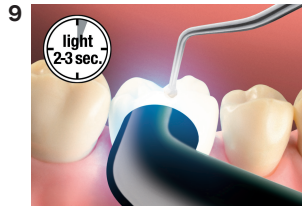


Nicht zu viel Druck aufwenden.
Bei hohem Kraftaufwand die Position des Mixers (Abb. 5) überprüfen.

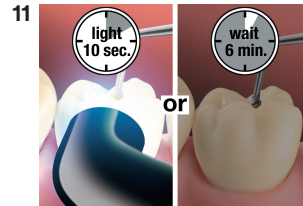


Y-STEP

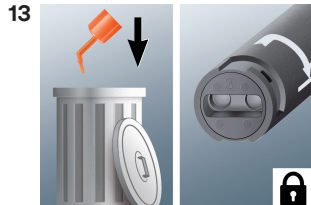
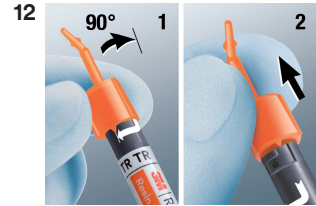
3M™ RelyX™ Universal Befestigungskomposit



Ca. 2–3 Sek. je Fläche
($>1200 \text{ mW/cm}^2$) anhärteln (Tack cure).



10 Sek. je Fläche ($>1200 \text{ mW/cm}^2$)
lichthärten oder 6 Minuten warten.



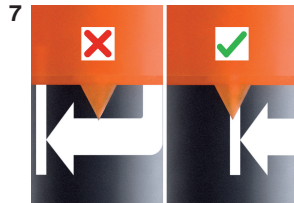
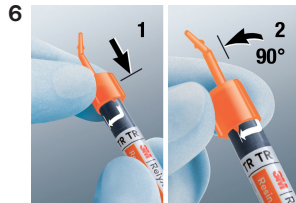
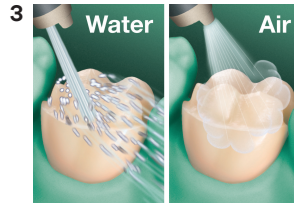
2c Adhäsive Befestigung (Selektive Schmelzätzung)

STEP-B

1 Die Restauration gemäß **Abschnitt 1** vorbehandeln



Selektive Ätzung von unbeschleunem Schmelz. Optional bei beschleunem Schmelz.



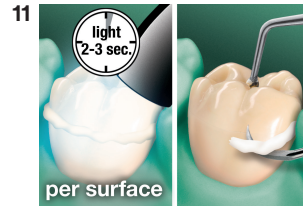
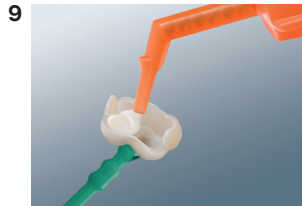
Zum Lösen der Spritze den Mischer vollständig bis auf Anschlag drehen.



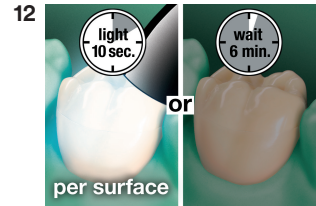
Nicht zu viel Druck aufwenden. Bei hohem Kraftaufwand die Position des Mixers (Abb. 7) überprüfen.

Y-STEP

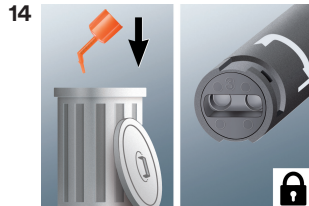
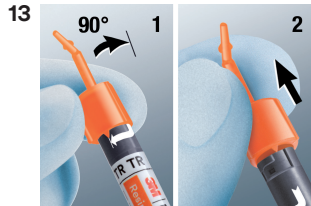
3M™ RelyX™ Universal Befestigungskomposit



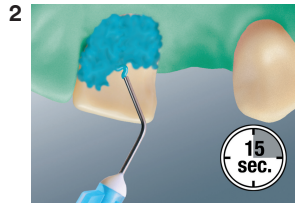
Ca. 2 – 3 Sek. je Fläche
($>1200 \text{ mW/cm}^2$) anhärteln (Tack cure).



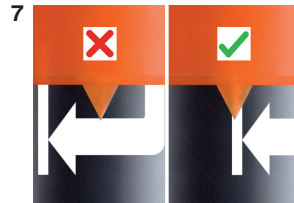
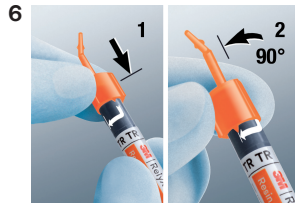
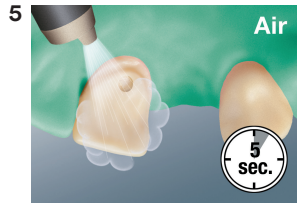
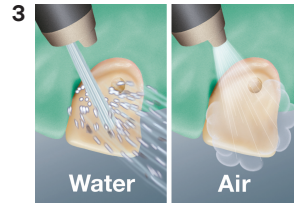
10 Sek. je Fläche ($>1200 \text{ mW/cm}^2$)
lichthärten oder 6 Minuten warten.



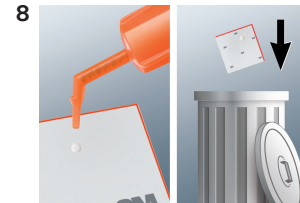
1 Die Restauration gemäß **Abschnitt 1** vorbehandeln



Etch & Rinse



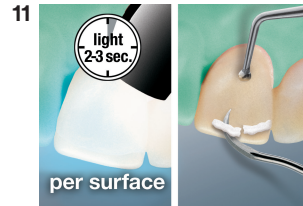
Zum Lösen der Spritze den Mischer vollständig bis auf Anschlag drehen.



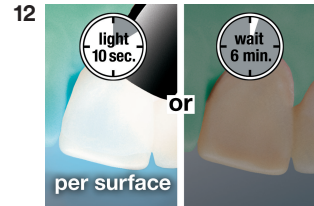
Nicht zu viel Druck aufwenden. Bei hohem Kraftaufwand die Position des Mixers (Abb. 7) überprüfen.

Y-STEP

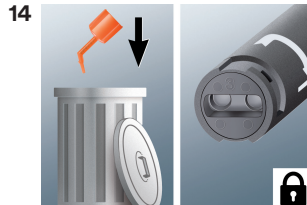
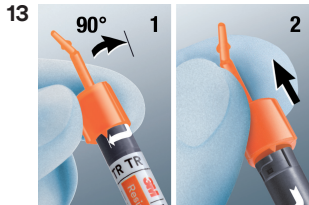
3M™ RelyX™ Universal Befestigungskomposit



Ca. 2 – 3 Sek. je Fläche
($>1200 \text{ mW/cm}^2$) anhärteln (Tack cure).



10 Sek. je Fläche ($>1200 \text{ mW/cm}^2$)
lichthärten oder 6 Minuten warten.



Die vollständigen Angaben entnehmen Sie bitte der Gebrauchsinformation des Produkts.

www.3M.de/RxUniversal

3M Deutschland GmbH
ESPE Platz · 82229 Seefeld
info3mespe@mmm.com
www.3M.de/dental

3M Österreich GmbH
Kranichberggasse 4 · A-1120 Wien
dental-at@mmm.com
3maustria.at/dental

3M (Schweiz) GmbH
Eggstrasse 91 · 8803 Rüschlikon
3mespech@mmm.com
3mschweiz.ch/dental

3M, 3M Science. Applied to Life., RelyX und
Scotchbond sind eingetragene Marken von
3M oder 3M Deutschland GmbH.
© 2020, 3M. Alle Rechte vorbehalten.