

Renfert

making work easy



SIMPLEX

Impressora 3D de filamento

SIMPLEX

Impressora 3D de filamento

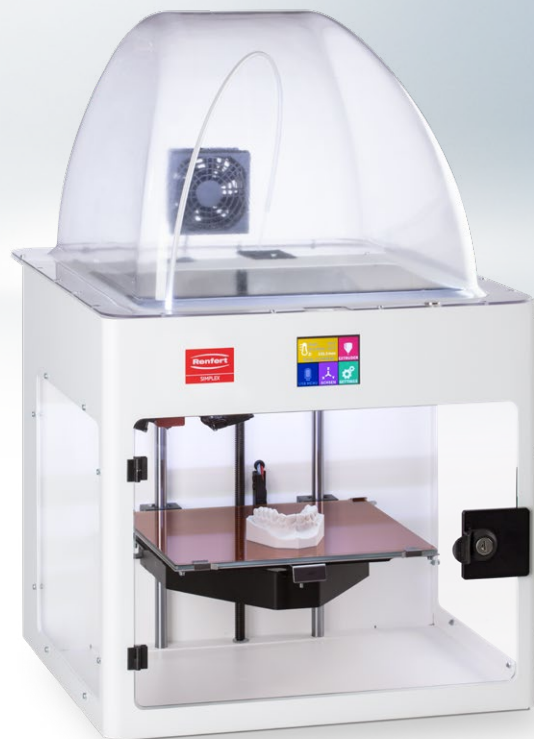
Com o SIMPLEX, imprimir modelos ortodônticos se torna muito fácil. O sistema de impressora 3D de filamento SIMPLEX específico para Odontologia é uma solução completa que oferece tudo o que você precisa: uma impressora moderna, inteligente software de modelo, Slicer-Software específico para Odontologia e vários filamentos especiais. Baixos custos de investimento, de impressão e materiais garantem alta rentabilidade. Assim, é possível imprimir modelos ortodônticos com facilidade, segurança e respeito à saúde e ao meio ambiente. O sistema que requer pouco espaço pode ser facilmente integrado na prática diária e é ideal para promover a digitalização em ortodontia.

Vantagens

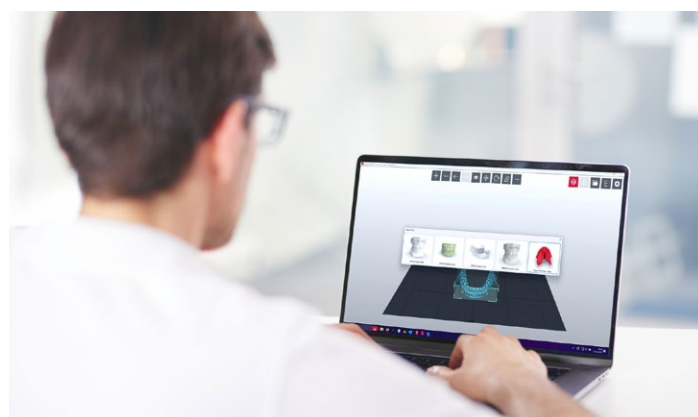
- Fácil iniciação na produção digital de modelos ortodônticos, mesmo sem conhecimento digital prévio.
- Processo simples, desde a aquisição de dados por escaneamento intraoral até o modelo ortodôntico, sem tratamento adicional (sem pós-tratamento que exija produtos químicos ou um forno UV).
- Comando intuitivo graças a parâmetros pré-instalados e software específico para Odontologia.

Detalhes

- Nenhum vapor prejudicial durante o processo de impressão.
- Impressão 3D sustentável e ecológica.
- Trabalho agradável com pouca emissão de ruído ≤ 49 dB.
- Segurança graças ao espaço de impressão fechado, porta e cobertura removível.
- Sistema de impressora 3D de filamento específico para Odontologia, em conformidade com as normas CE, composto por SIMPLEX (impressora de filamento), SIMPLEX sliceware (Slicer-Software) e filamentos SIMPLEX (material).



compact



Software de fatiamento SIMPLEX sliceware com pré-definições pré-instaladas para a área de Ortodontia

Dados técnicos

Aplicação	Fused Filament Fabrication (FFF)
Tensão de rede admissível	90–264 V
Frequência de rede admissível	50/60 Hz
Gama de temperaturas (bico)	180–260 °C
Gama de temperaturas (mesa de impressão)	50–110 °C
Resolução de camada	≥ 50 μ m
Quantidade de extrusoras	1 (Single)
Tipo de extrusora	All-Metal Hotend
Velocidade de impressão (max.)	120 mm/s
Velocidade de deslocação	200 mm/s
Sistema operacional	Windows 7 e posteriores
Precisão de posicionamento	4 x 4 x 2 μ m
Peso (vazio)	~16,3 kg

Dimensões (L x A x P) (espaço de impressão)	250 x 200 x 200 mm
Dimensões (L x A x P) (caixa)	415 x 358 x 360 mm
Dimensões (L x A x P) (dimensões exteriores do equipamento)	415 x 635 x 500 mm
Diâmetro (bico)	0,4 mm
Diâmetro (filamento)	1,75 mm

Informações para encomenda

SIMPLEX com WLAN	N° 17350000
SIMPLEX	N° 17351000
SIMPLEX bico de aço 0,4 mm	N° 17350002
SIMPLEX model designer	N° 17350050
SIMPLEX model isolation, 80 g	N° 17350010

NOVO SIMPLEX 2 filaments

Filamento para a confecção de modelos ortodônticos

Os filamentos SIMPLEX 2 representam uma nova geração de filamentos para impressão 3D na área dental. Os filamentos especiais de alta qualidade são adequados para os requisitos especiais da Ortodontia: são inofensivos à saúde e têm excelentes propriedades mecânicas e físicas. A alta consistência e tolerância dimensional dos filamentos permitem uma qualidade de impressão detalhada. A seleção de filamentos claramente definida, projetada para cada trabalho, garante ótimos resultados.

Vantagens

- Modelos ortodônticos impressos em alto nível graças a materiais premium específicos para Odontologia.
- Processo altamente confiável com uma seleção de filamentos, adaptados à indicação e à impressora 3D.
- Impressão de modelos ortodônticos eficiente e sem prejudicar a saúde – sem pós-processamento, limpeza, fotopolimerização ou vapores prejudiciais.

Detalhes

- Filamentos específicos para uso odontológico, adaptados para imprimir modelos ortodônticos em 3D.
- Sem processamento posterior com químicos e forno fotopolimerizador.
- 100% isento de componentes irritantes – nenhum vapor prejudicial durante o processo de impressão.
- Os biofilamentos são recicláveis e industrialmente compostáveis.
- Impressão sustentável, ecológica e econômica.
- Os biofilamentos estão em conformidade com a norma ISO 5425.
- Excelentes propriedades de impressão mecânicas e físicas (por exemplo, aderência de camadas e à mesa de impressão).
- Diâmetro uniforme (1,75 mm) e circularidade em todo o comprimento do filamento para impressão 3D estável no processo e resultados detalhados.
- Fornecido em uma bolsa de alumínio que pode ser fechada novamente (selada a vácuo) para proteger contra umidade e exposição à luz.

Nota importante

Para o uso no sistema de impressora 3D de filamento SIMPLEX, é necessária a versão $\geq 1.1.3$ do SIMPLEX sliceware.



Desenvolvido para toda a confecção de modelos na área de Ortodontia



É possível prosseguir o trabalho com o modelo como habitualmente sem nenhum acabamento

Acessórios

Impressão 3D de filamento



SIMPLEX
study model 2

O biofilamento SIMPLEX study model 2 para a produção de modelos de planejamento e diagnóstico está em conformidade com a norma ISO 5425 e oferece um alto nível de reprodução de detalhe e nitidez de desenho. Não contém componentes irritantes, não gera vapores desagradáveis ou prejudiciais durante a impressão e é reciclável e industrialmente compostável.

Biofilamento, branco polar, 1 x 1000 g,
Filamento: Ø 1,75 mm, Bobina: Ø 200 x 67 mm

Temperatura de impressão: 190–220°C
Temperatura da mesa: 0–60°C
Temperatura de utilização no SIMPLEX: TEMP 1
Temperatura de operação: 15–32°C
Temperatura de armazenamento: 15–32°C
Temperatura de transporte: -5–45°C

Nº 17350110



SIMPLEX
working model 2

O biofilamento SIMPLEX working model 2 se destina especificamente à impressão 3D digital de modelos de trabalho na área da Ortodontia, oferece uma excelente reprodução de detalhes e está em conformidade com a norma ISO 5425. É isento de componentes irritantes, contribuindo para um ambiente de trabalho agradável. Durante a impressão, não são produzidos vapores desagradáveis ou prejudiciais. O filamento é reciclável e industrialmente compostável.

Biofilamento, verde Viridiano, 1 x 1000 g,
Filamento: Ø 1,75 mm, Bobina: Ø 200 x 67 mm

Temperatura de impressão: 190–220°C
Temperatura da mesa: 0–60°C
Temperatura de utilização no SIMPLEX: TEMP 1
Temperatura de operação: 15–32°C
Temperatura de armazenamento: 15–32°C
Temperatura de transporte: -5–45°C

Nº 17350210



SIMPLEX
aligner model 2

O filamento especial SIMPLEX aligner model 2 foi desenvolvido para a produção de alinhadores e aplicações de termoformagem*. Promove um trabalho agradável por ser isento de componentes irritantes e não liberar vapores desagradáveis ou prejudiciais durante o processo de impressão. Não é necessário nenhum pós-tratamento nem têmpera.

* Para placas termoformáveis com espessura de ≤ 1,0 mm; exceto Zendura Clear Aligner & Retainer Material

Filamento especial resistente à temperatura,
cinza claro, 1 x 1000 g,
Filamento: Ø 1,75 mm, Bobina: Ø 200 x 67 mm

Temperatura de impressão: 230–255°C
Temperatura da mesa: 60–80°C
Temperatura de utilização no SIMPLEX: TEMP 2
Temperatura de operação: 15–32°C
Temperatura de armazenamento: 15–32°C
Temperatura de transporte: -5–45°C

Nº 17350320



SIMPLEX
multi-use model 2

O biofilamento SIMPLEX multi-use model 2 é caracterizado por uma formulação inovadora com componentes de anidrido, proporcionando mais eficiência em comparação com filamentos semelhantes a gesso. Como resultado, obtêm-se modelos precisos de planejamento e diagnóstico com uma superfície sedosa e um alto nível de reprodução de detalhes. Está em conformidade com a norma ISO 5425. O filamento é isento de componentes irritantes, não gera vapores desagradáveis ou prejudiciais durante a impressão, é reciclável e industrialmente compostável. Também pode ser processado de forma ideal com instrumentos rotativos e bisturis.

Filamento com componentes de anidrido,
off-white, 1 x 1000 g,
Filamento: Ø 1,75 mm, Bobina: Ø 200 x 67 mm

Temperatura de impressão: 200–220°C
Temperatura da mesa: 55–65°C
Temperatura de utilização no SIMPLEX: TEMP 1
Temperatura de operação: 15–32°C
Temperatura de armazenamento: 15–32°C
Temperatura de transporte: -5–45°C

Nº 17350610