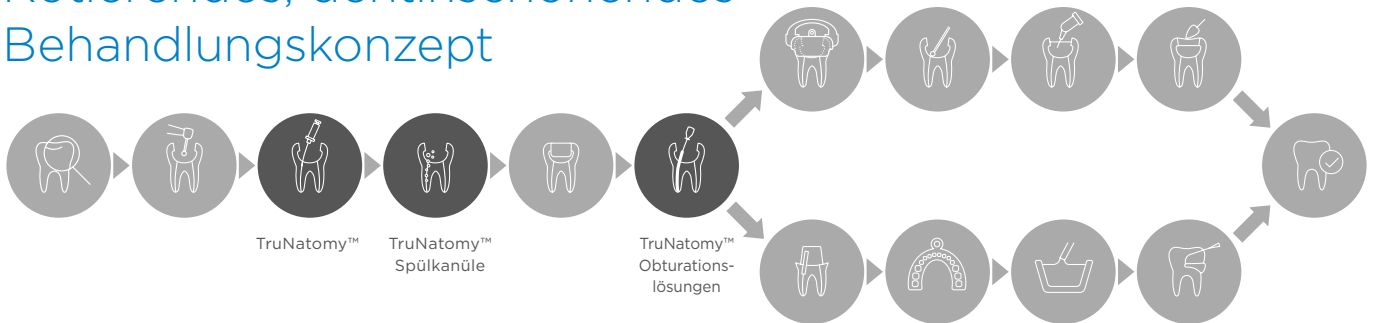




**MAILLEFER**

# TruNatomy™

Rotierendes, dentinschonendes  
Behandlungskonzept





## Ein restaurativ orientierter Behandlungsansatz

**MAILLEFER**

# TruNatomy™

Respektiert die natürliche Wurzelkanalanatomie – entdecken Sie das dentinschonende Behandlungskonzept TruNatomy™.



### Motor und Längenmessung

X-Smart IQ® Endo-Motor mit dem Propex IQ® Apex Locator

### Gleitfad & Aufbereitung

TruNatomy™

„Die Prognose wurzelbehandelter Zähne hängt nicht nur vom Erfolg der endodontischen Behandlung ab, sondern auch von der Menge des verbleibenden Dentins.“<sup>1</sup>

### Spülung

TruNatomy™ Spülkanüle

### Temporäre Wurzelkanaleinlage & Sealer

AH Temp®  
AH Plus®

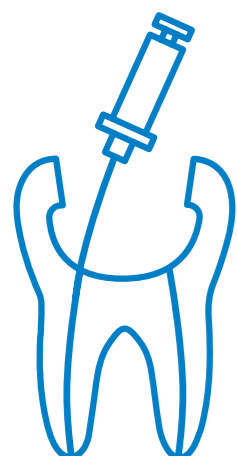
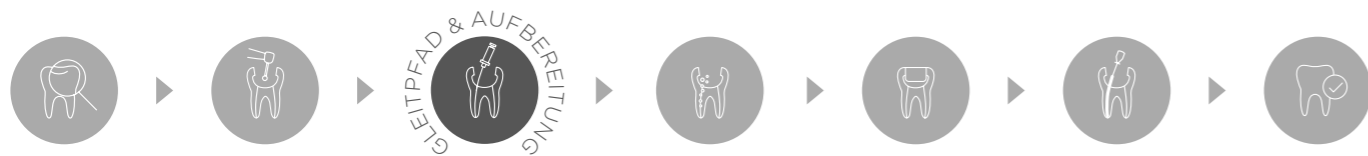
### Obturation

Papierspitzen  
Conform Fit™ Guttapercha

### Restaurative Lösungen

Erfahren Sie mehr unter  
[www.dentsplysirona.com/restauration](http://www.dentsplysirona.com/restauration)

<sup>1</sup> Kishen, A. Mechanisms and risk factors for fracture predilection in endodontically treated teeth. Endodontic Topics 2006, 13, 57-83


**MAILLEFER**

# TruNatomy™

## Dentinschonend – respektiert die natürliche Wurzelkanalanatomie

Der Erhalt von peri-cervikalem Dentin wird als entscheidend für die langfristige Überlebensfähigkeit und optimale Funktion von Zähnen angesehen.<sup>2</sup>

## Aufeinander abgestimmte, dentinschonende Sequenz

### Kanaleingang

TruNatomy™ Orifice Modifier (20/.08)



### Gleitpad

TruNatomy™ Glider (17/.02)



### Aufbereitung

TruNatomy™ Shaping Feile Prime (26/.04v)



Je mehr Dentin während einer Wurzelkanalbehandlung erhalten bleibt, desto mehr Möglichkeiten gibt es für eine erfolgreiche, qualitativ hochwertige und langlebige Restauration. TruNatomy™ bietet für jeden Schritt der Wurzelkanalbehandlung Produkte, die nahtlos ineinandergreifen.



Fotos mit freundlicher Genehmigung von Dr. Ahmed Salman

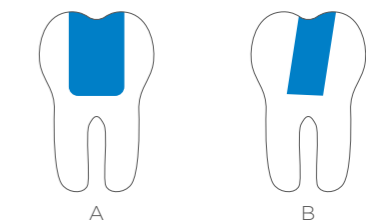
Sie interessieren sich neben TruNatomy™ auch für einen Endo-Motor? Entdecken Sie X-Smart IQ® mit dem Propex IQ® Apex Locator.

iOS-App gesteuerter kabelloser Motor, ermöglicht die integrierter Längenmessung bei gemeinsamer Nutzung mit dem Propex IQ® Apex Locator.

## Dentinschonende Wurzelkanalbehandlung

### Vorbereitung des Kanaleingangs

Der TruNatomy™ Orifice Modifier formt den Kanaleingang, um einen idealen und zugleich dentinschonenden Zugang zu schaffen. Es ist kein geradliniger Zugang notwendig.<sup>3</sup>



Traditionelle endodontische Kavität



Dentinschonende endodontische Kavität

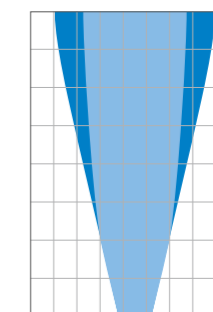
### Gleitpadmanagement

Das Design des TruNatomy™ Gliders gewährleistet eine zuverlässige und präzise Aufbereitung mit erhöhtem Benutzerkomfort, auch bei stark gekrümmten Kanälen.<sup>3</sup>

### Aufbereitung

TruNatomy™ schont so viel Dentin wie möglich und erlaubt dadurch mehr Optionen für die restaurative Versorgung sowie eine längere Lebensdauer der natürlichen Zähne.<sup>3</sup>

- 33% dünnerer NiTi Draht<sup>4</sup> mit spezieller Wärmebehandlung für außerordentliche Flexibilität
- Patentierter exzentrischer Feilenquerschnitt und regressiver Taper für einen effektiven Debrisabtransport<sup>5</sup>
- Vorbiegsbarkeit der Feile und ein nur 9,5 mm kurzer Griff ermöglichen einfacheren molaren Zugang<sup>3</sup>



● TruNatomy™ Prime  
● Herkömmliche regressiv getaperte Feile

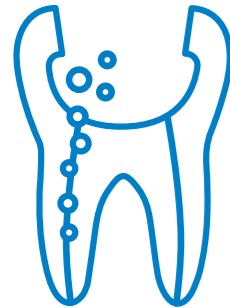


<sup>2</sup> Einaghy A. M. & Elsaka A. E. Evaluation of Root Canal Transportation, Centering Ratio, and Remaining Dentin Thickness Associated with ProTaper Next Instruments with and without Glide Path. J Endod. 2014 Dec; 40(12): 2053-6

<sup>3</sup> Interne Daten

<sup>4</sup> Statt bis zu 12 mm bei den meisten herkömmlichen Feilen

<sup>5</sup> Interne Daten – im Vergleich zu ProTaper Next


**MAILLEFER**


# Endoactivator® und Spülkanüle

Anwenderfreundlich  
und sicher

Gewebe löst sich 12 x schneller,  
wenn die Spülflüssigkeit aktiviert wird.<sup>4</sup>

## Spülkanüle

Für eine Desinfektion bis dicht an den Apex<sup>5</sup>

- Hochflexibles Polypropylen zur Spülung auch von stark gekrümmten Kanal anatomien
- Zwei seitliche Austrittsöffnungen sorgen für eine ausgewogene Verteilung der Spülflüssigkeit und ermöglichen eine bessere Kontrolle im gesamten Kanal für mehr Sicherheit in der Anwendung

Sie interessieren sich neben Endoactivator® auch für fortschrittliche Spülkanülen? Entdecken Sie die TruNatomy™ Spülkanüle.

Flexible Kunststoff-Spülkanüle mit zwei seitlichen Öffnungen, für eine effektive Spülung auch in stark gekrümmten Kanälen.

## Endoactivator®

### Vollständige Reinigung für vollständige Füllung

Aktivieren Sie beim Entfernen von Debris und Schmierschicht Ihre Spüllösungen mit dem Endoactivator®. Eine mit entsprechender Technik aktivierte unverdünnte Natriumhypochlorit-Lösung (NaOCl) tötet mehr Bakterien ab und löst mehr Gewebe auf als eine nicht aktivierte Spüllösung.<sup>8</sup>

**Vor der Aktivierung:** Durch instrumentelle Aufbereitung allein wird Debris nicht restlos entfernt.



Vor der Aktivierung



Aktivierung



Nach der Aktivierung

**Nach der Aktivierung:** Damit die Obturation gelingt, müssen Hindernisse für eine dreidimensionale Füllung beseitigt werden. Man beachte, wie viel Debris das Endoactivator® System noch aus denselben aufbereiteten Kanälen entfernt hat.

#### Sicher

- Flexible, nicht-schneidende Kunststoff-Aufsätze (Activator Tips)
- Hygienische Einmalartikel, Schutzhülle für den Endoactivator® erhältlich
- Activator Tips in drei Größen für einfaches Handling

#### Effektiv

- Bewirkt eine hydrodynamische Strömung
- Verbessertes Entfernen von Debris, Schmierschicht und Biofilm

#### Einfach

- Intuitiv bedienbar
- Ergonomisches Design

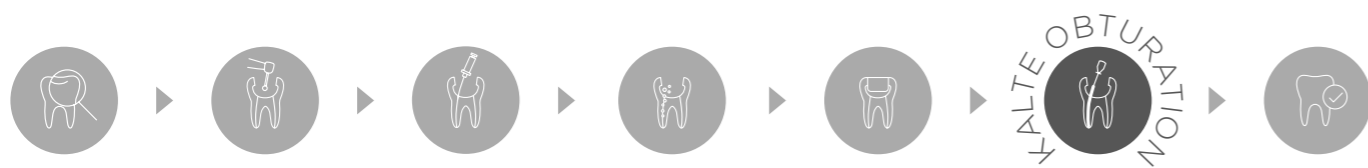
**Tipp:** Für die Anwendung mit TruNatomy™ wird der Small Tip (15/.02) empfohlen.



<sup>6</sup> Stojicic, Sonja, Slavoljub Zivkovic, Wei Qian, Hui Zhang, and Markus Haapasalo. „Tissue dissolution by sodium hypochlorite: effect of concentration, temperature, agitation, and surfactant.“ Journal of endodontics 36, no. 9 (2010): 1558-1562.

<sup>7</sup> Interne Daten

<sup>8</sup> Effectiveness of different final irrigant activation protocols on smear layer removal in curved canals.; Caron G, Machtou P; J Endod. 2010.



Sie interessieren sich neben Conform Fit™ Guttapercha auch für eine temporäre Wurzelkanaleinlage? Entdecken Sie AH Temp®.

Sorgt für eine effektive Desinfektion des Wurzelkanals, garantiert eine einfache Handhabung und ist nachweislich kompatibel mit dem Sealer AH Plus®.



**MAILLEFER**

## Conform Fit™ Guttapercha für TruNatomy™

Guttapercha Größen variieren innerhalb vieler Hersteller.<sup>9</sup>

Der neue Guttapercha-Goldstandard: Präzise abgestimmt auf die Form der TruNatomy™ Aufbereitungsfeilen.



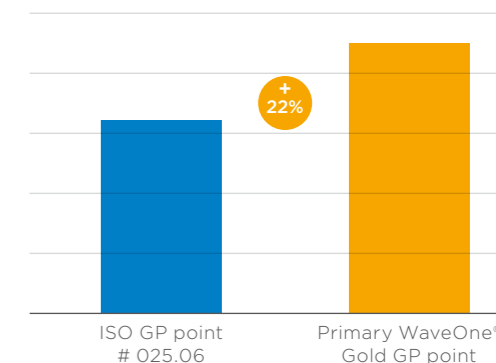
## Conform Fit™ Technologie – präzise apikale Passung

- Bessere Wärmeleitung und Fließeigenschaften bei niedrigeren Temperaturen
- Variable Konizität für einen präzisen Sitz und akkuraten Tug Back
- Spritzgussfertigung – für gleichbleibende Form und Qualität
- Latexfrei für erhöhte Patientensicherheit
- Einfach: Farbcodierung analog der Feilen



TruNatomy™ Conform Fit™ Guttapercha Prime

## Höheres apikales Füllvolumen der Guttapercha-Spitzen<sup>10</sup>



## Papierspitzen für TruNatomy™

- Papierspitzen, steril verpackt à 5 Stück
- Gebrauchsfertig, deckt diese Packung den durchschnittlichen Bedarf für eine Kanalbehandlung



TruNatomy™ Papierspitze Prime



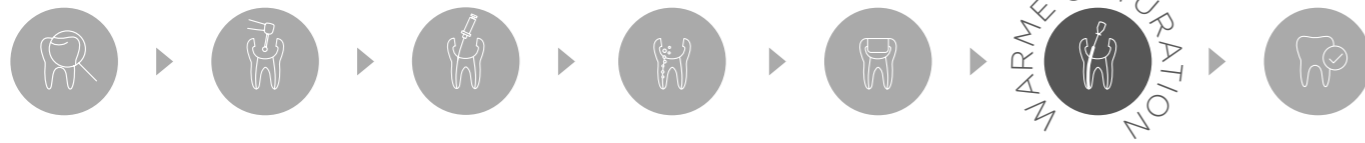
## Der passende Sealer: AH Plus®

- Auf Epoxid-Harz-Basis – gehört zu den am meisten untersuchten Sealern weltweit
- Einfache und saubere Anwendung
- Direkte, präzise Platzierung im Wurzelkanal
- Hervorragende Versiegelung und Röntgensichtbarkeit
- Hohe Biokompatibilität und Thermostabilität



<sup>9</sup> Mayne, John R., Stewart Shapiro, and Irving I. Abramson. "An evaluation of standardized gutta-percha points: Part I. Reliability and validity of standardization." Oral surgery, oral medicine, oral pathology 31.2 (1971): 250-257

<sup>10</sup> Ergebnisse interner Labortests



Sie interessieren sich nun für einen hochwertigen koronalen Verschluss?  
Entdecken Sie SDR® flow+.

Fließfähiges Komposit für die Bulk-Fülltechnik mit verlässlicher Dentinhaftung in Endo-Kavitäten mit hohem C-Faktor.



**MAILLEFER**

## Gutta-Smart™

Dreidimensionale  
Obturation

Wurzelkanalfüllungen ohne Hohlräume verbessern signifikant das Ergebnis einer primären Wurzelkanalbehandlung.<sup>10</sup>



## Gutta-Smart™ mit Conform Fit™ Technologie

Das kabellose Obturationssystem ist in Verbindung mit der Conform Fit™ Guttapercha eine bequeme Lösung für die warme vertikale Obturation. Optimieren Sie die warme vertikale Obturation mit der kompletten Niedertemperaturlösung.



**Effiziente Gesamtlösung** – gleiche Conform Fit™ Guttapercha in den Guttaperchastiften und Gutta-Smart™ Kartuschen



**Patientenkomfort** – latexfreie Guttapercha



**Behandlungskomfort** – durch die Conform Fit™ Guttapercha mit niedrigerer Fließtemperatur



**Die richtige Passform** – präzise apikale Passung bietet einen akkuraten Tug Back.



**Leistungsstarke Akkus** – Ganztägige Nutzung mit einer einzigen Ladung.<sup>11</sup>

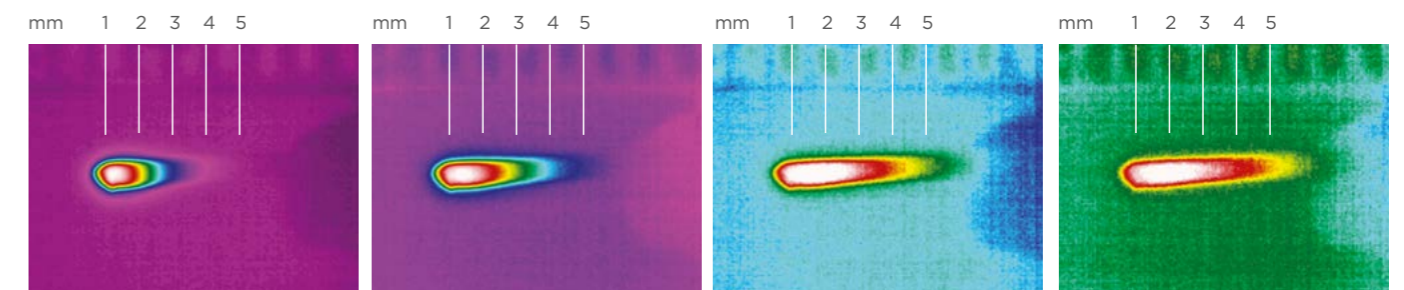


**Anwenderfreundlich** – durch stoßfeste, kabellose Handstücke

Die Conform Fit™ Guttapercha-Formel bietet fortschrittliche thermische Eigenschaften – Fließfähigkeit bei einer niedrigeren Temperatur und eine Wärmeübertragung von bis zu 5 mm. Die mikronisierte Formel bietet zudem eine optimale Röntgenopazität und eine einfache Nachbehandlung. Moderne Fertigungstechniken sorgen für die richtige Passform sowie gleichbleibende Form und Qualität – für eine präzise apikale Passung mit apikalem Tug-Back.

### Erweiterte thermische Eigenschaften

Die Wärmeübertragung bis zu 5 mm über die Wärmequelle hinaus. Zeitraffer-Wärmebilder zeigen die Wärmeübertragung innerhalb der Guttapercha.<sup>12</sup> Zudem sind die Guttapercha-Kartuschen in 3 Größen (20G, 23G und 25G) und auch die Hitzepluggen in 3 Größen (Small, Medium, Large) verfügbar für die warme, vertikale Obturation von Wurzelkanälen nach der Aufbereitung mit TruNatomy™.



<sup>10</sup> Ng, Mann, Rahbaran, Lewsey & Gulabivala, Unit of Endodontology, UCL Eastman Dental Institute, University College London, London; Department of Medical Statistics, London School of Tropical Medicine and Hygiene, London; and Clinical effectiveness Unit, The Royal College of Surgeons of England, London, UK

<sup>11</sup> Die Batteriekapazitäten der Flow- und Pack-Handstücke ermöglichen es, bis zu fünf Wurzelkanalbehandlungen pro Tag mit einer einzigen Ladung durchzuführen.

<sup>12</sup> Interne Tests, Daten auf Anfrage.

# Produkt-Referenzen

## TruNatomy™ Behandlungskonzept Kit

**TruNatomy™ Solution Kit**      **B 00 TNMY 000 KIT**

Inhalt:

5 x TruNatomy™ Sequenzblister à 3 Feilen (25 mm)  
 2 x TruNatomy™ Orifice Modifier à 3 Feilen (16 mm)  
 2 x TruNatomy™ Glider à 3 Feilen (25 mm)  
 1 x TruNatomy™ Small à 3 Feilen (25 mm)  
 1 x TruNatomy™ Medium à 3 Feilen (25 mm)  
 2 x TruNatomy™ Prime à 3 Feilen (25 mm)  
 1 x TruNatomy™ Papierspitzen Sortiment  
 1 x TruNatomy™ Conform Fit™ Guttaperchaspitzen Sortiment  
 11 x TruNatomy™ Spülkanüle 30G à 1 Spülkanüle

## TruNatomy™ Orifice Modifier

**TruNatomy™ Orifice Modifier (20/.08)**

6 x 16 mm      **BST TNMY 616 OMD**

## TruNatomy™ Glider

**TruNatomy™ Glider (17/.02v)**

6 x 21 mm      **BST TNMY 621 GLR**  
 6 x 25 mm      **BST TNMY 625 GLR**  
 6 x 31 mm      **BST TNMY 631 GLR**

## TruNatomy™ Spülkanüle

**TruNatomy™ Spülkanüle**

40 x 30G      **BNS TNIR D22 30G**

## Aktivierung

**EndoActivator® System Kit**      **A0911 000 00000**

**EndoActivator® Spitzen**  
 25 x Small      **A0913 022 01500**

## TruNatomy™ Shaping Feilen

**TruNatomy™ Shaping Feilen SMALL (20/.04v)**

6 x 21 mm      **BST TNMY 621 SML**  
 6 x 25 mm      **BST TNMY 625 SML**  
 6 x 31 mm      **BST TNMY 631 SML**

**TruNatomy™ Shaping Feilen PRIME (26/.04v)**

6 x 21 mm      **BST TNMY 621 PRM**  
 6 x 25 mm      **BST TNMY 625 PRM**  
 6 x 31 mm      **BST TNMY 631 PRM**

**TruNatomy™ Shaping Feilen MEDIUM (36/.03v)**

6 x 21 mm      **BST TNMY 621 MED**  
 6 x 25 mm      **BST TNMY 625 MED**  
 6 x 31 mm      **BST TNMY 631 MED**

**TruNatomy™ Shaping Feilen SORTIMENT**

5 x 21 mm      **BST TNMY 521 AST**  
 5 x 25 mm      **BST TNMY 525 AST**  
 5 x 31 mm      **BST TNMY 531 AST**

**TruNatomy™ Shaping Feilen SEQUENZ**

3 x 21 mm      **BST TNMY 321 SQC**  
 3 x 25 mm      **BST TNMY 325 SQC**  
 3 x 31 mm      **BST TNMY 331 SQC**

## EndoActivator®

**Endoactivator Einführungspackung**

A091100000000

**Endoactivator Tip Small**

A091302201500

## TruNatomy™ Papierspitzen

**TruNatomy™ Papierspitzen**

180 x SMALL      **BST TNPP 000 SML**  
 180 x PRIME      **BST TNPP 000 PRM**  
 180 x MEDIUM      **BST TNPP 000 MED**  
 180 x SORTIMENT      **BST TNPP 000 AST**

## TruNatomy™ Conform Fit™ Guttapercha

**TruNatomy™ Conform Fit™ Guttapercha**

60 x SMALL      **B00 TNGP F00 SML**  
 60 x PRIME      **B00 TNGP F00 PRM**  
 60 x MEDIUM      **B00 TNGP F00 MED**  
 60 x SORTIMENT      **B00 TNGP F00 AST**

## Wurzelkanal-Sealer & Temporäre Einlage

**AH Plus Jet® Starter Kit**      **606.20.115**  
**AH Temp™ Kit**      **606.20.123**

## Endo IQ® Ecosystem Kits

**X-Smart IQ® & Propex IQ® Basic Starter Kit**      **B00 PPIQ XIQ KIT**

X-Smart IQ® Handstück, Propex IQ® Apex Locator, Endo IQ® iPad® Ständer.

## Gutta-Smart™

**Gutta-Smart kabelloses Obturationssystem Kit**

B00GSIQ000KIT

**Gutta-Smart Conform Fit Guttapercha Kartuschen, 25G (0,5mm) (10 St.)**

BNSGSIQA0025G

**Gutta-Smart Elektrischer Hitzepluggler, Small (40/.025)**

B00GSIQ100SML

Besuchen Sie uns auf  facebook.com/dentsplysirona oder auf Instagram  dentsplysirona.de

dentsplysirona.com · pre@dentsplysirona.com

Service-Line für Deutschland: 08000-735000 (gebührenfrei)

Service-Line für Schweiz und Österreich: 00800-00735000 (gebührenfrei)

Dentsply Sirona Deutschland GmbH | Fabrikstr. 31 | 64625 Bensheim, Deutschland

©12/2020 Dentsply Sirona Inc. All rights reserved

THE DENTAL  
 SOLUTIONS  
 COMPANY™

 **Dentsply  
 Sirona**